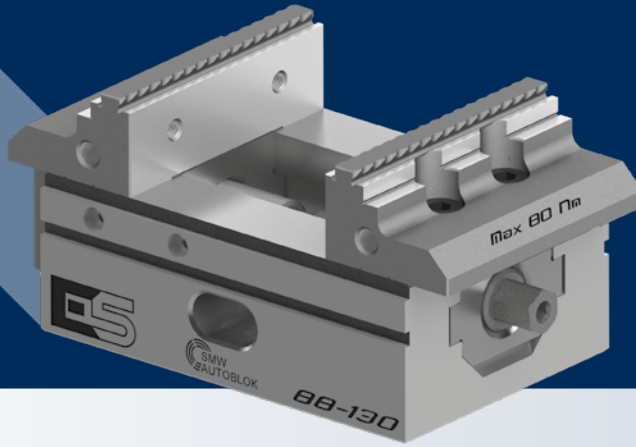


5
axis



5.3

**Morsa Autocentrante
per macchine 5 assi**

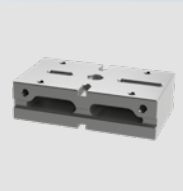


*The **E**ssential choice
for **5**-axis machining*



E5 88-130

Pag. 5.3.2



E5

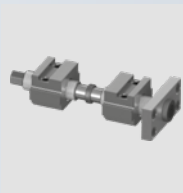
Accessori

Pag. 5.3.5



E5 125-180

Pag. 5.3.3



E5

Ricambi

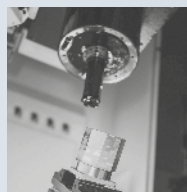
Pag. 5.3.7



E5

Piramide alluminio

Pag. 5.3.4



E5

Descrizione

Pag. 5.3.8

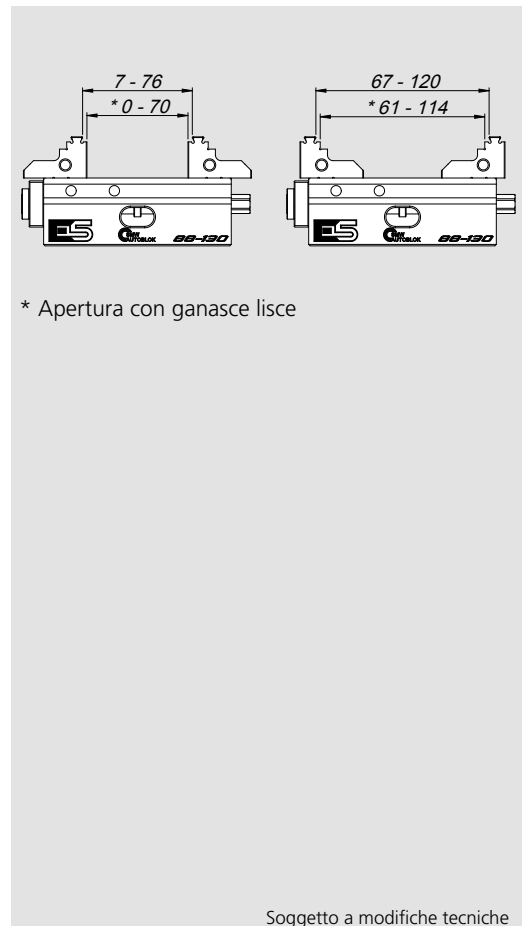
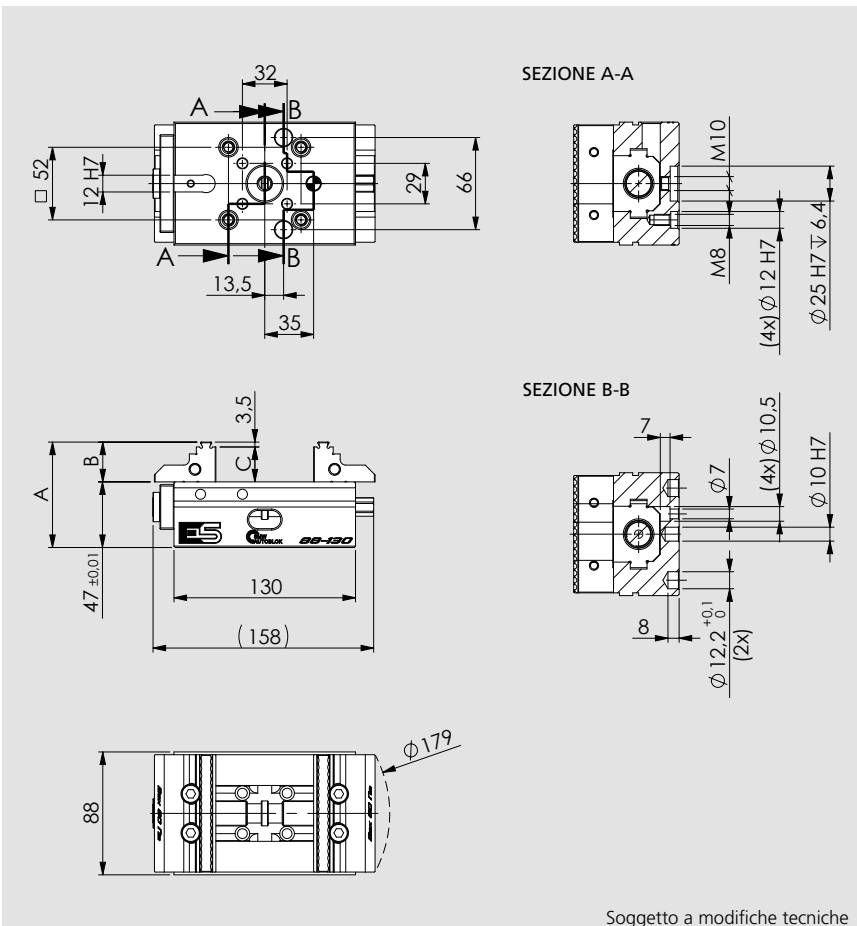


Applicazioni/Benefici cliente

- Bloccaggio **solo** auto-centrante altamente preciso con la massima ripetibilità
- Design compatto per una migliore accessibilità e aperture di uscita trucioli molto ampie
- Ideale per OP 10 e OP 20

Caratteristiche tecniche

- Bloccaggio auto-centrante
 - Forza di bloccaggio fino a 15 kN (80 Nm)
 - Larghezza ganasce 84 mm
 - Interfaccia per sistemi di bloccaggio Zero Point APS / TDM e Plus5 52
 - Fori passanti per bloccaggio frontale su cubi e piastre
- Chiave di manovra



Codice	Peso (Kg)
77583352	4,5

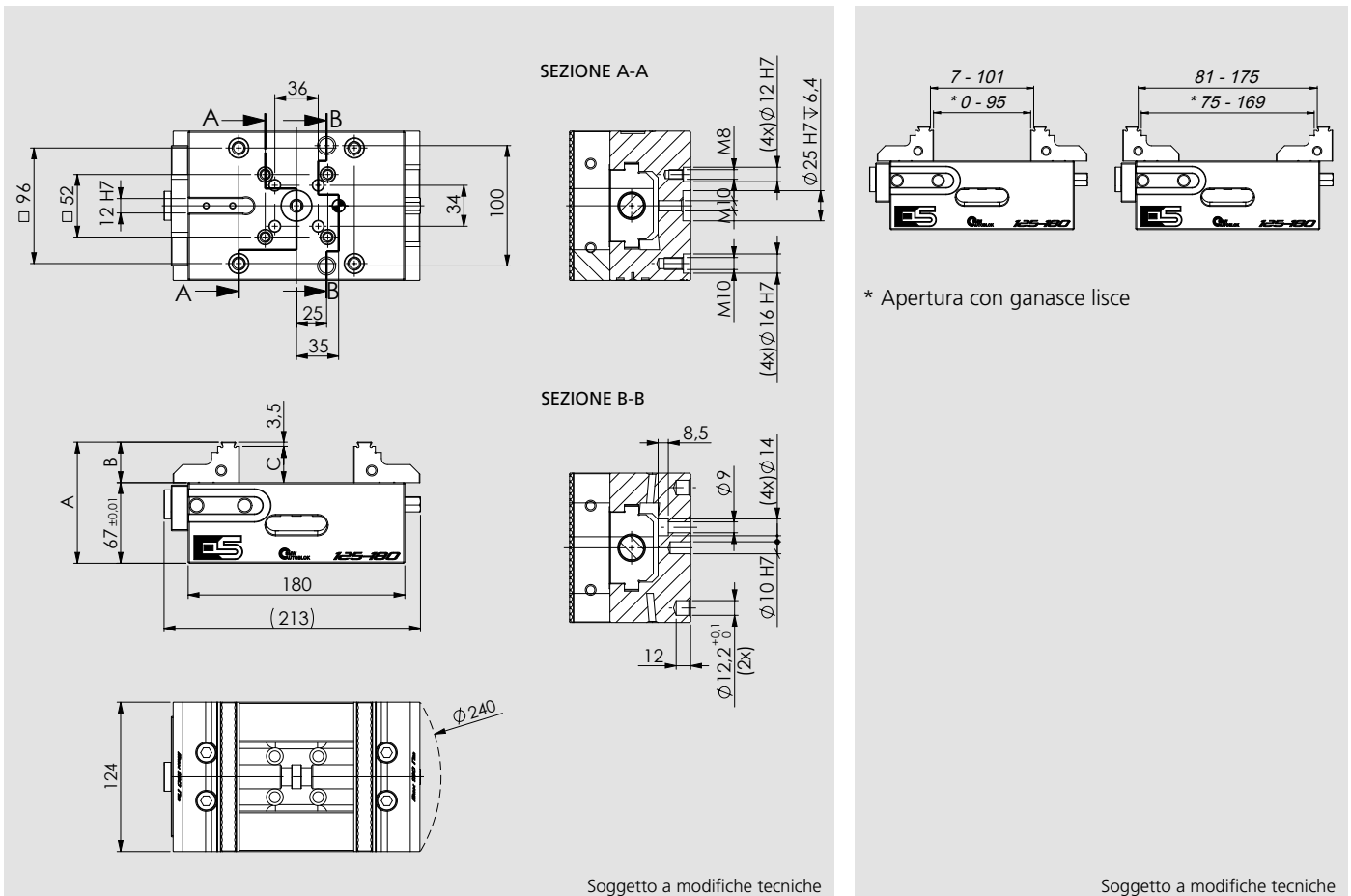


Applicazioni/Benefici cliente

- Bloccaggio **solo** auto-centrante altamente preciso con la massima ripetibilità
- Design compatto per una migliore accessibilità e aperture di uscita trucioli molto ampie
- Ideale per OP 10 e OP 20

Caratteristiche tecniche

- Bloccaggio auto-centrante
 - Forza di bloccaggio fino a 25 kN (130 Nm)
 - Larghezza ganasce 124 mm
 - Interfaccia per sistemi di bloccaggio Zero Point APS, TDM e Plus5 52/96
 - Fori passanti per bloccaggio frontale su cubi e piastre
- Chiave di manovra

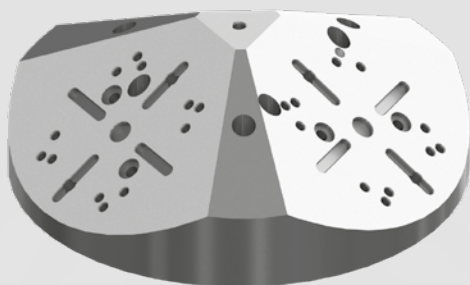


Codice

77583362

Peso (Kg)

12,5



Applicazioni/Benefici cliente

- Ideale per macchine a 5 assi
- Design compatto
- Possibilità di montaggio diretto su tavola macchina con cave radiali a 45 / 60 gradi
- Possibilità di montaggio diretto su sistemi Zero Point APS e Plus5

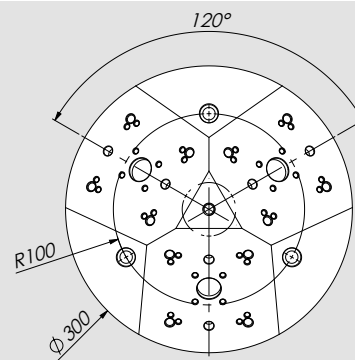
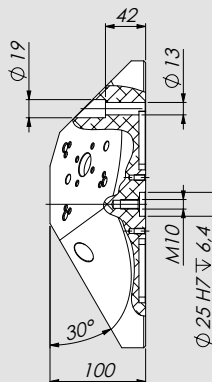
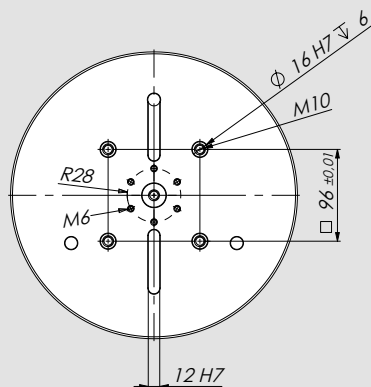
Caratteristiche tecniche

- Materiale: ALU

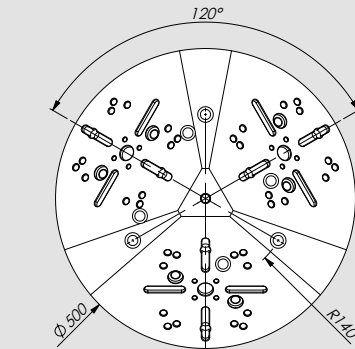
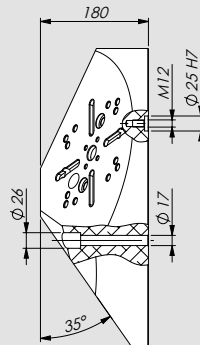
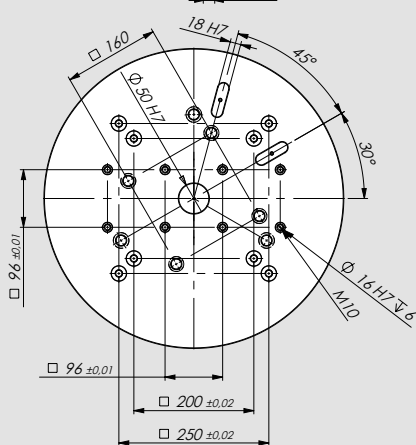
Dotazione standard

Chiavette e viti per morse IMG, V5 e E5
Perni e viti per Plus 5

IMG 88 - 130
V5 88 - 130
E5 88 - 130
PLUS 5 - 52



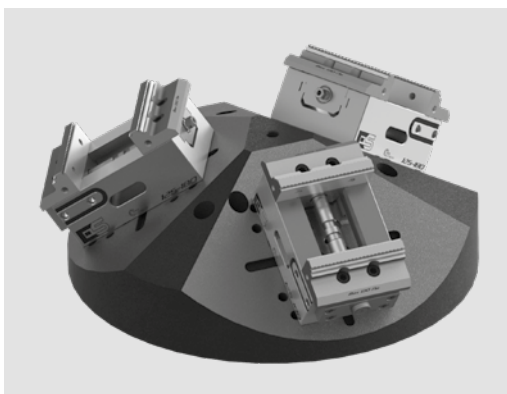
IMG 125 - 180
IMG 125 - 220
V5 125 - 180
E5 125 - 180
PLUS 5 - 96



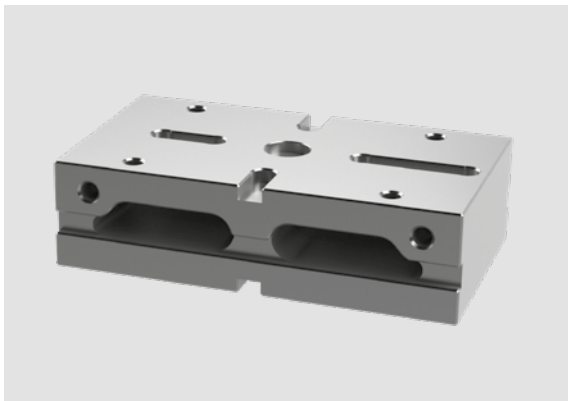
Soggetto a modifiche tecniche

Tipo	Cod.	Peso (Kg)
Per IMG, V5, E5 88-130 e PLUS 5 - 52	58343210	12
Per IMG 125-180, IMG 125-220, V5, E5 125-180 e PLUS 5 - 96	58353210	55

Esempio di impiego



Rialzo



Applicazioni/Benefici cliente

- Ideale per macchine a 5 assi
- Design compatto
- Possibilità di montaggio diretto su tavola macchina con cave a T
- Possibilità di montaggio diretto su piastra singola o DUO APS (passo 200)

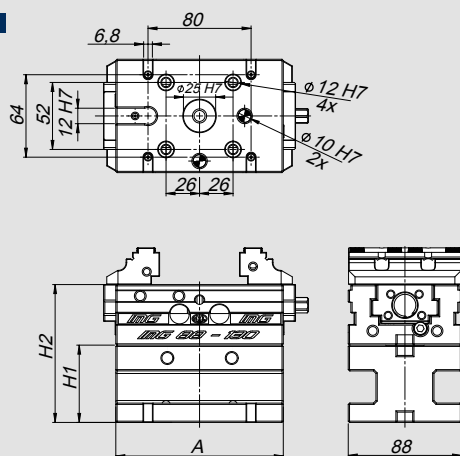
Caratteristiche tecniche

- Materiale: acciaio

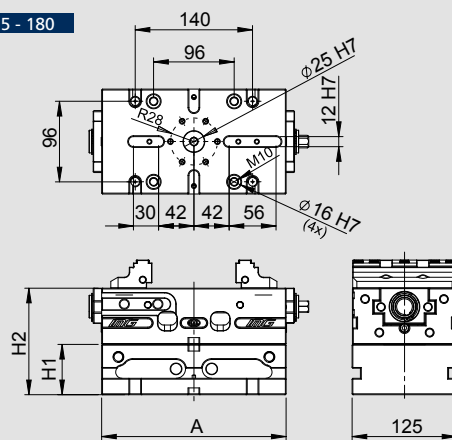
Dotazione standard

Su richiesta: Chiavette per IMG / Perni APS / Chiavette per tavola macchina

E5 88 - 130

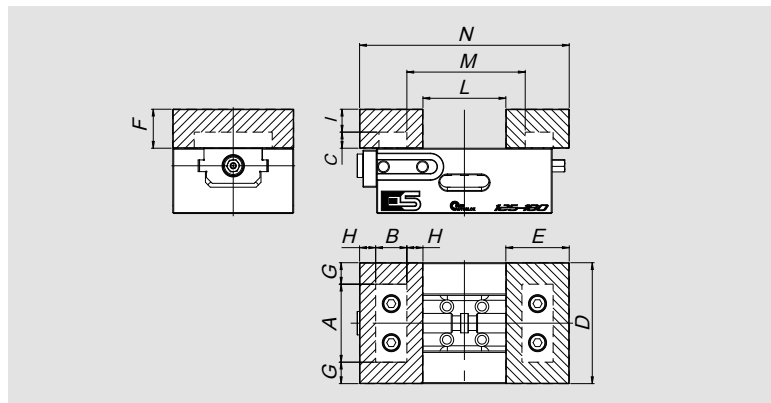
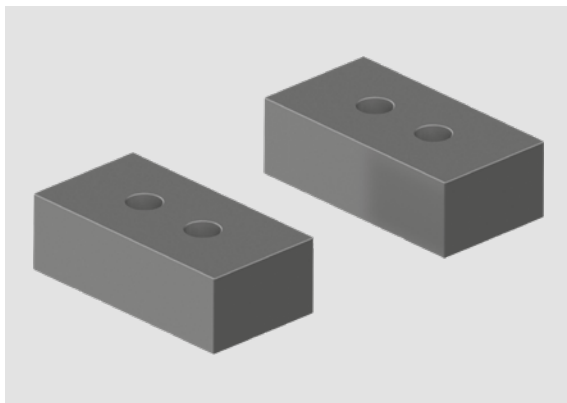


E5 125 - 180



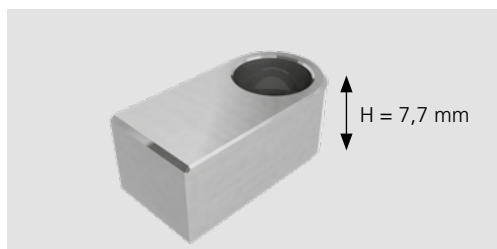
Tipo	Codice	H1	H2	A	Peso
Per E5 88 - 130	58342018	60	107	130	4 Kg
Per E5 88 - 130	58342028	100	207	130	6 Kg
Per E5 125 - 180	58352017	60	124	180	8 Kg
Per E5 125 - 180	58352027	100	147	180	12 Kg

Coppia ganasce tenere Fe-ALU



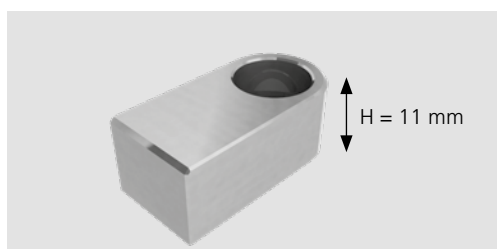
Tipo		Codice	A	B	C	D	E	F	G	H	I	L	M	N
E5 88 - 130	ALU	58335619	55	24	13	84	45	40	14,5	10,5	27	61	82	151
E5 88 - 130	Fe	58335629	55	24	13	84	45	40	14,5	10,5	27	61	82	151
E5 125 - 180	ALU	58336619	80	32	16,5	124	65	40	22	16,5	23,5	85	121	215
E5 125 - 180	Fe	58336629	80	32	16,5	124	65	40	22	16,5	23,5	85	121	215

Chiavetta per uso singolo su APS 140 (lato morsa)



Tipo	Codice
E5 88	46162329

Chiavetta per uso singolo su APS 140 (lato morsa)



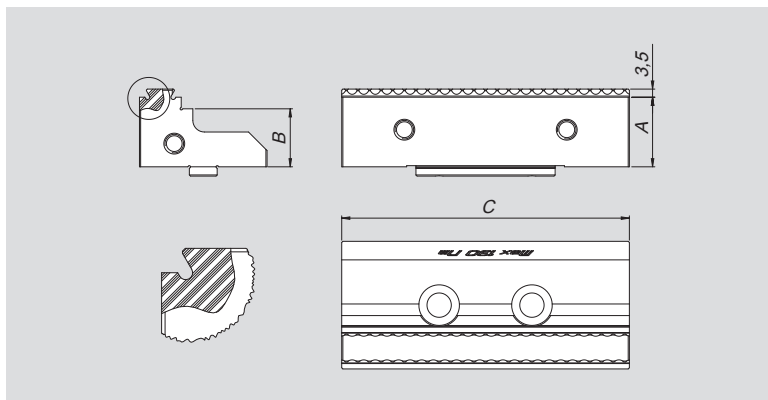
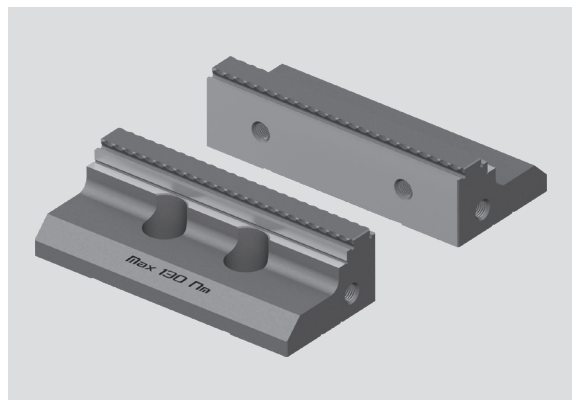
Tipo	Codice
E5 125	58351312

Chiave dinamometrica



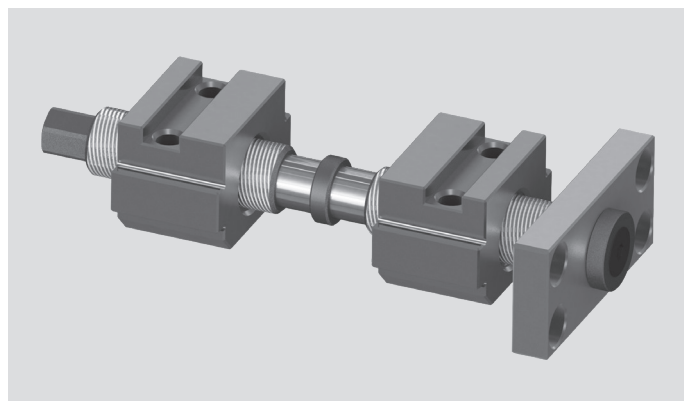
Tipo	Codice
E5 88	51501027
E5 125	51501028

Coppia Ganasce BASIC (per materiali sino a 30 HRC)



Tipo	Codice	A	B	C
E5 88 - 130	58335259	25	20	84
E5 88 - 130 H1	58335269	15	11	84
E5 125 - 180	58336259	30	25	124
E5 125 - 180 H1	58336269	19	14	124

Gruppo madrevite



Tipo	Codice
E5 88-130	58339050
E5 125-180	58339060



La morsa E5, **solo autocentrante** e dal design essenziale, rappresenta la scelta efficace e competitiva all'interno della gamma OML.

- Solo ganasce Basic
- Vite non protetta
- Interfaccia per sistemi di bloccaggio zero point e Plus 5 52/96
- Interfaccia per AUTOMAZIONE
- Fori passanti per bloccaggio frontale su cubi, piastre
- Aperture di uscita trucioli molto ampie
- Guide trattate e rettificate di precisione per la massima precisione e ripetibilità

