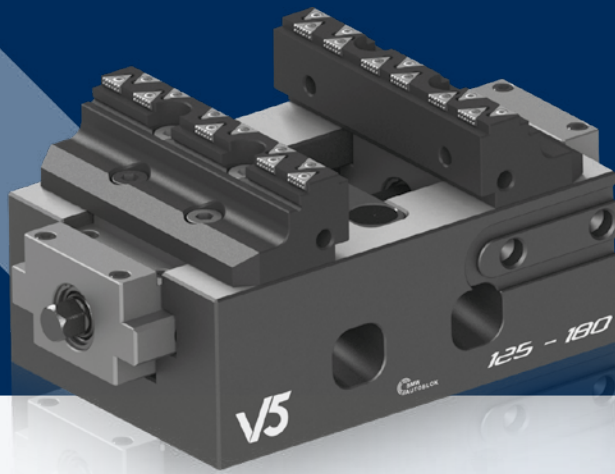


5
axis



V5

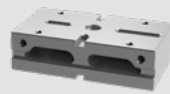
5.2

Morsa Autocentrante per macchine 5 assi



V5 88-130

Pag. 5.2.4



V5

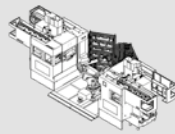
Accessories

Pag. 5.2.7



V5 125-180

Pag. 5.2.5



V5

Esempio di impiego

Pag. 5.2.8



V5

Piramide alluminio

Pag. 5.2.6

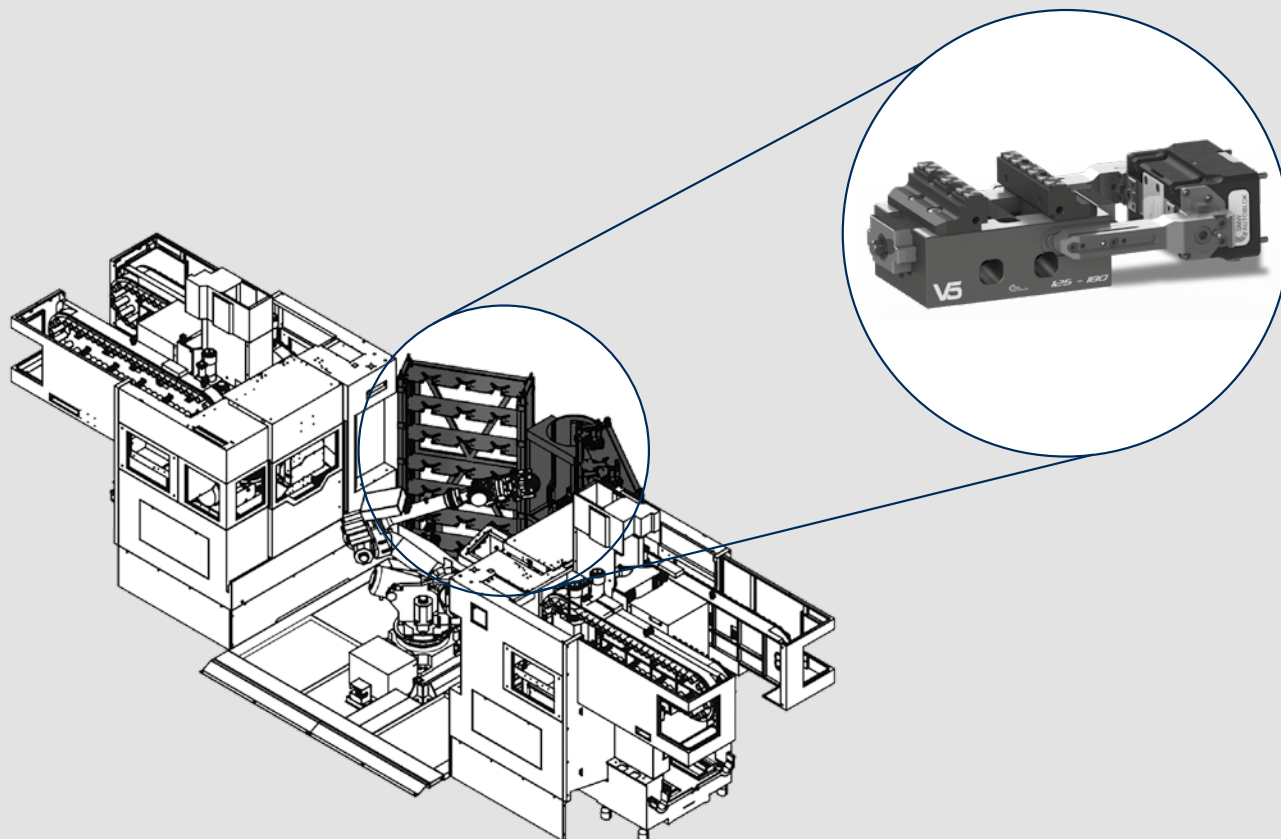
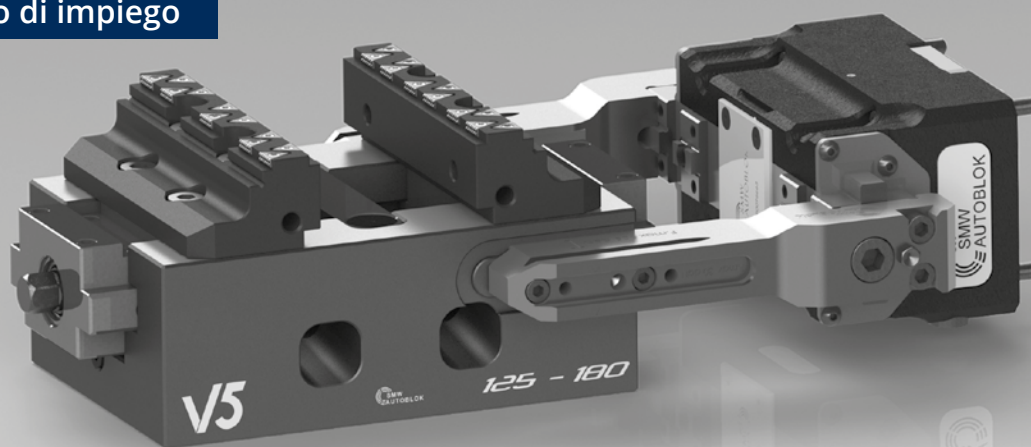
V5

Morsa Autocentrante per macchine 5 assi



La morsa V5 **solo** autocentrante, si aggiunge alla gamma IMG con un ottimo rapporto qualità prezzo ideale per sistemi di automazione integrati multi-morsa.

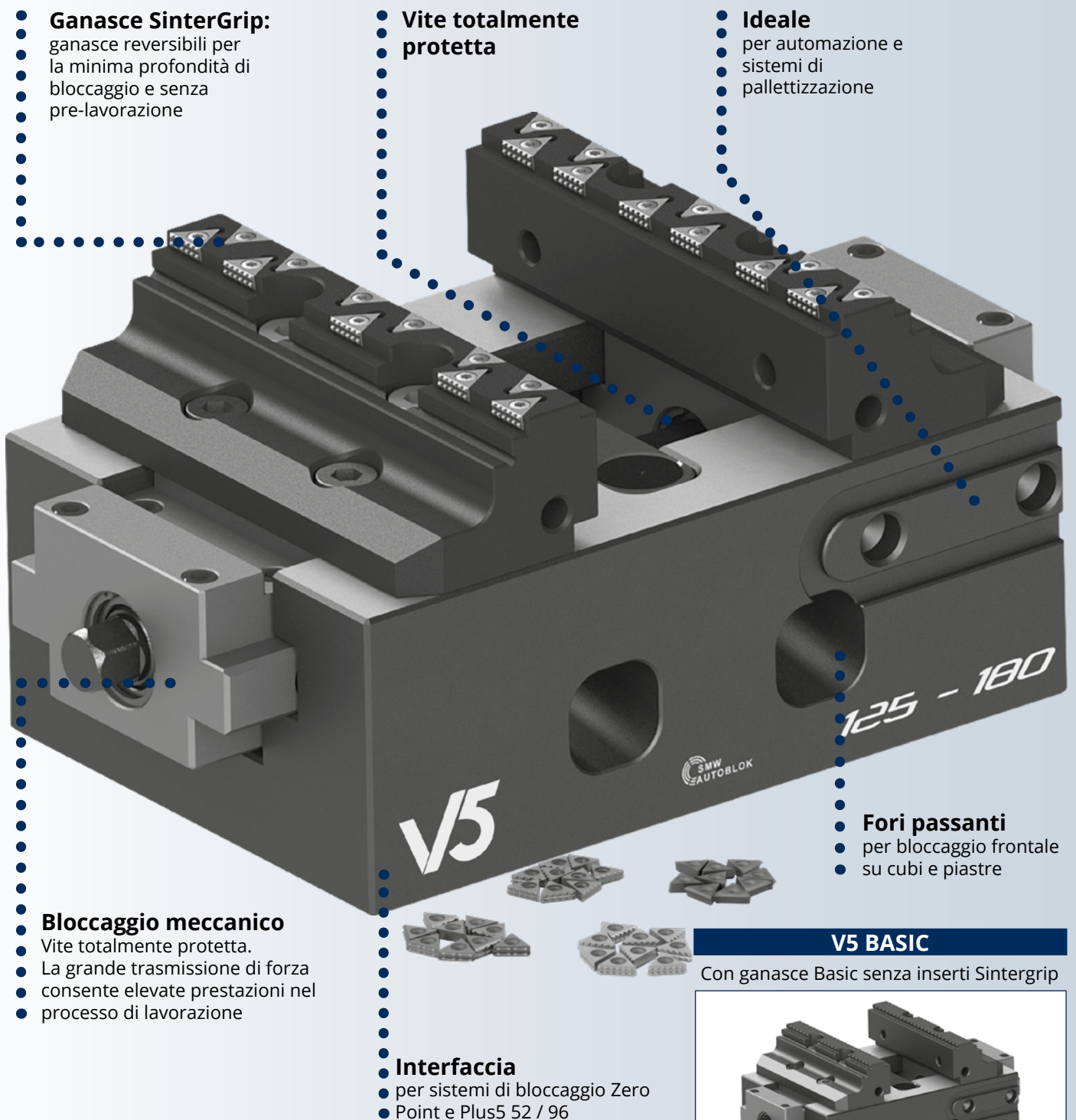
Esempio di impiego



V5

5.2

Morsa Autocentrante per macchine 5 assi



Ganasce SinterGrip:

- ganasce reversibili per la minima profondità di bloccaggio e senza pre-lavorazione

Vite totalmente protetta

Ideale

- per automazione e sistemi di palletizzazione

Bloccaggio meccanico

- Vite totalmente protetta.
- La grande trasmissione di forza consente elevate prestazioni nel processo di lavorazione

Fori passanti

- per bloccaggio frontale su cubi e piastre

Interfaccia

- per sistemi di bloccaggio Zero Point e Plus5 52 / 96

V5 BASIC

Con ganasce Basic senza inserti Sintergrip



■ Vite protetta brevettata

Applicazioni/Benefici cliente

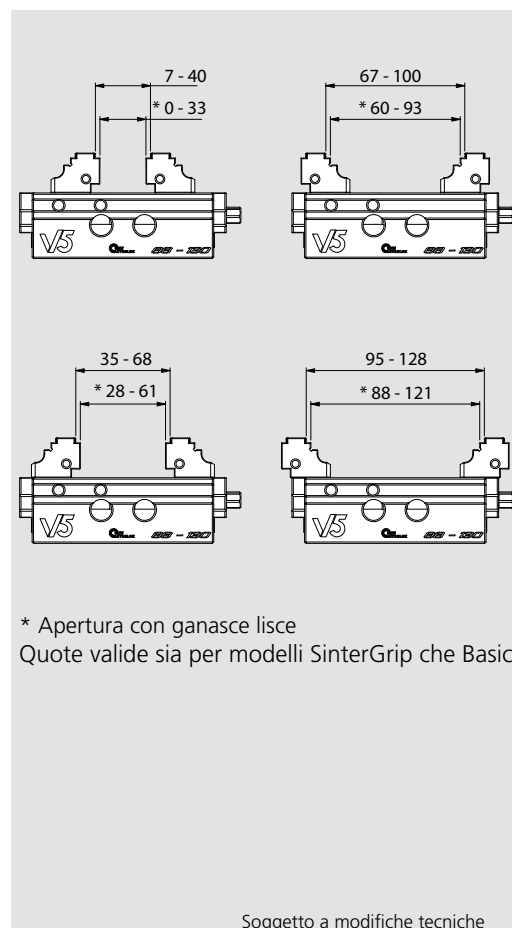
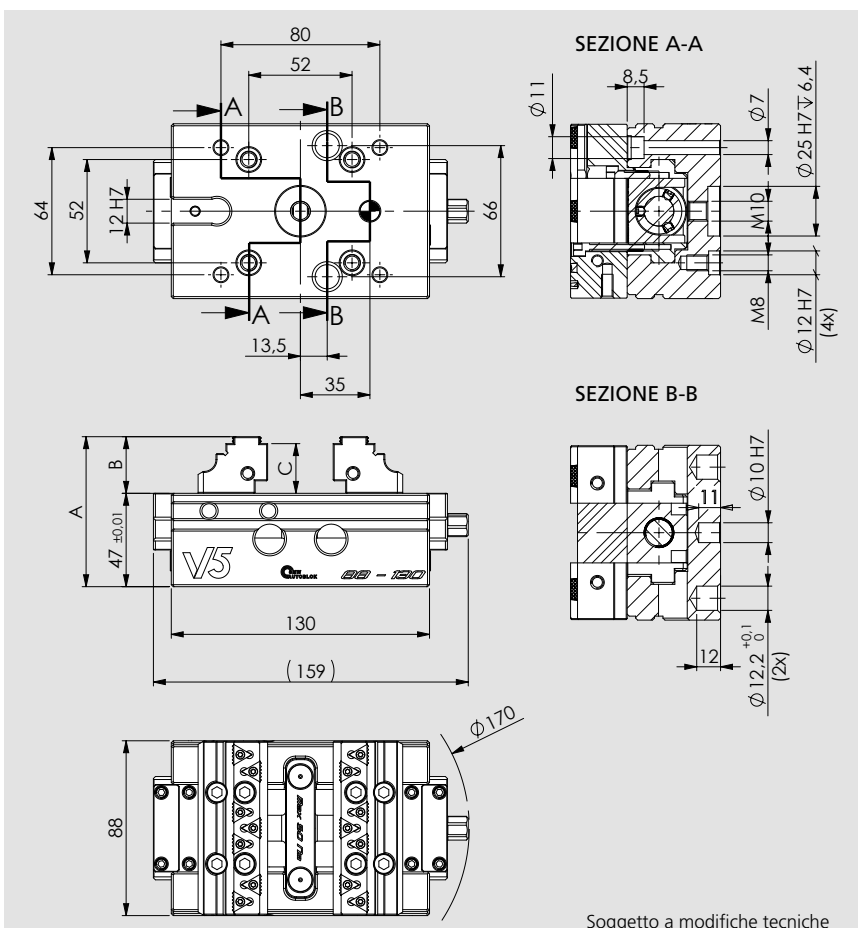
- Bloccaggio **solo** auto-centrante altamente preciso con la massima ripetibilità
- Totalmente protetta
- Design compatto per una migliore accessibilità e aperture di uscita trucioli molto ampie
- Ganasce con inserti di bloccaggio SinterGrip per una minima profondità di bloccaggio pezzi senza pre-lavorazione
- Ampia gamma di bloccaggio
- Ideale per OP 10 e OP 20

Caratteristiche tecniche

- Bloccaggio auto-centrante
- Forza di bloccaggio fino a 32 kN (50 Nm)
- Larghezza ganasce 87,5 mm
- Interfaccia per sistemi di bloccaggio Zero Point APS / TDM e Plus5 52
- Fori passanti per bloccaggio frontale su cubi e piastre
- **Le ganasce V5 88 sono compatibili con le ganasce IMG 88**

Dotazione standard

Chiave di manovra, ganasce, n. 10 inserti Sintergrip.



* Apertura con ganasce lisce
Quote valide sia per modelli SinterGrip che Basic

Tipo	Codice	A	B	C	Peso
V5 88 - 130 con ganasce SinterGrip STD	77583303	75,5	28,5	25	4,5 Kg
V5 88 - 130 con ganasce SinterGrip HRC	77583304	75,5	28,5	25	4,5 Kg
V5 88 - 130 con ganasce SinterGrip ALU	77583305	75,5	28,5	25	4,5 Kg
V5 88 - 130 con ganasce SinterGrip PLM (per materiali polimeri)	77583306	75,5	28,5	25	4,5 Kg
V5 88 - 130 H1* con ganasce SinterGrip STD	77583303H1	65,5	18,5	15	4,5 Kg
V5 88 - 130 H1* con ganasce SinterGrip HRC	77583304H1	65,5	18,5	15	4,5 Kg
V5 88 - 130 H1* con ganasce SinterGrip ALU	77583305H1	65,5	18,5	15	4,5 Kg
V5 88 - 130 H1* con ganasce SinterGrip PLM (per materiali polimeri)	77583306H1	65,5	18,5	15	4,5 Kg
V5 88 - 130 Basic	77583302	75,5	28,5	25	4,5 Kg
V5 88 - 130 H1* Basic	77583302H1	65,5	18,5	15	4,5 Kg
V5 88 - 130 solo base	77583301	-	-	-	3,5 Kg

* Compatibile in altezza con altre morse sul mercato

■ Vite protetta brevettata



Applicazioni/Benefici cliente

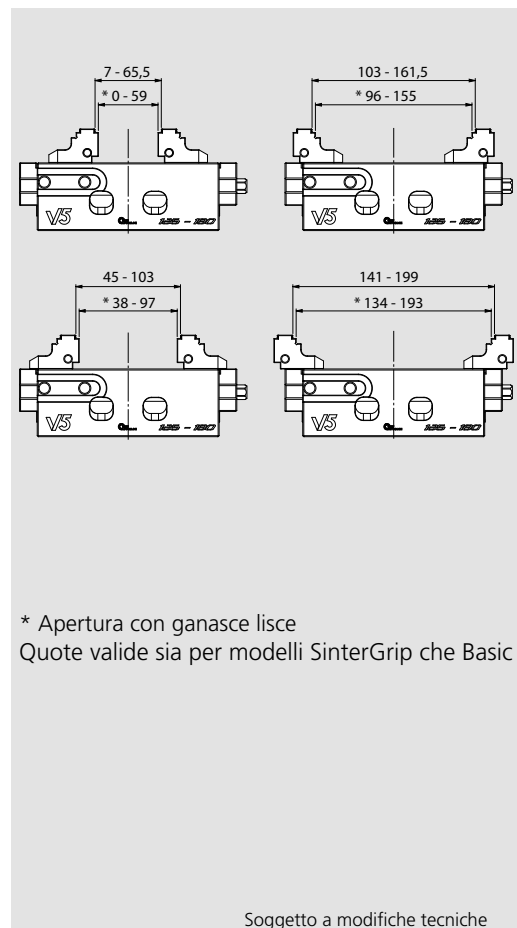
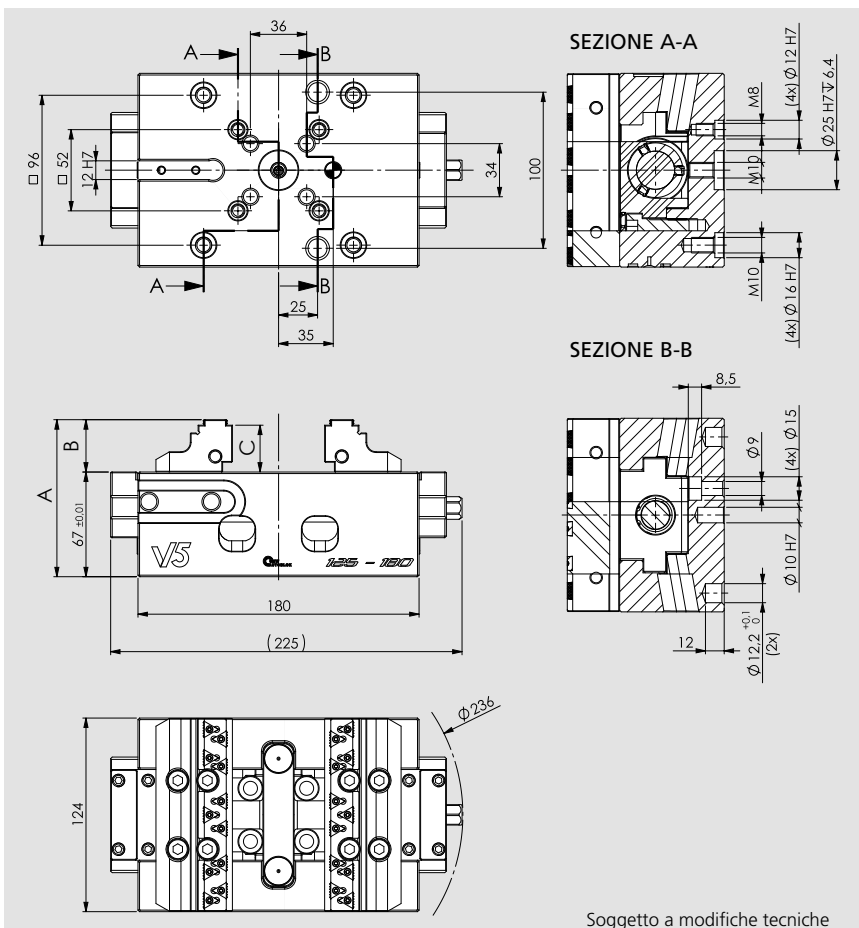
- Bloccaggio **solo** auto-centrante altamente preciso con la massima ripetibilità
- Totalmente protetta
- Design compatto per una migliore accessibilità e aperture di uscita trucioli molto ampie
- Ganasce con inserti di bloccaggio SinterGrip per una minima profondità di bloccaggio pezzi senza pre-lavorazione
- Ampia gamma di bloccaggio
- Ideale per OP 10 e OP 20

Caratteristiche tecniche

- Bloccaggio auto-centrante
- Forza di bloccaggio fino a 40 kN (80 Nm)
- Larghezza ganasce 125 mm
- Interfaccia per sistemi di bloccaggio Zero Point APS / TDM e Plus 5 52 - 96
- Fori passanti per bloccaggio frontale su cubi e piastre
- **Le ganasce V5 125 sono compatibili con le ganasce IMG 125**

Dotazione standard

Chiave di manovra, ganasce, n. 10 inserti Sintergrip.



Tipo	Codice	A	B	C	Peso
V5 125 - 180 con ganasce SinterGrip STD	77583333	100,5	33,5	30	12 Kg
V5 125 - 180 con ganasce SinterGrip HRC	77583334	100,5	33,5	30	12 Kg
V5 125 - 180 con ganasce SinterGrip ALU	77583335	100,5	33,5	30	12 Kg
V5 125 - 180 con ganasce SinterGrip PLM (per materiali polimeri)	77583336	100,5	33,5	30	12 Kg
V5 125 - 180 H1* con ganasce SinterGrip STD	77583333H1	89,5	22,5	19	12 Kg
V5 125 - 180 H1* con ganasce SinterGrip HRC	77583334H1	89,5	22,5	19	12 Kg
V5 125 - 180 H1* con ganasce SinterGrip ALU	77583335H1	89,5	22,5	19	12 Kg
V5 125 - 180 H1* con ganasce SinterGrip PLM (per materiali polimeri)	77583336H1	89,5	22,5	19	12 Kg
V5 125 - 180 Basic	77583332	100,5	33,5	30	12 Kg
V5 125 - 180 H1* Basic	77583332H1	89,5	22,5	19	12 Kg
V5 125 - 180 solo base	77583331	-	-	-	10 Kg

* Compatibile in altezza con altre morse sul mercato



Applicazioni/Benefici cliente

- Ideale per macchine a 5 assi
- Design compatto
- Possibilità di montaggio diretto su tavola macchina con cave radiali a 45 / 60 gradi
- Possibilità di montaggio diretto su sistemi Zero Point APS e Plus5

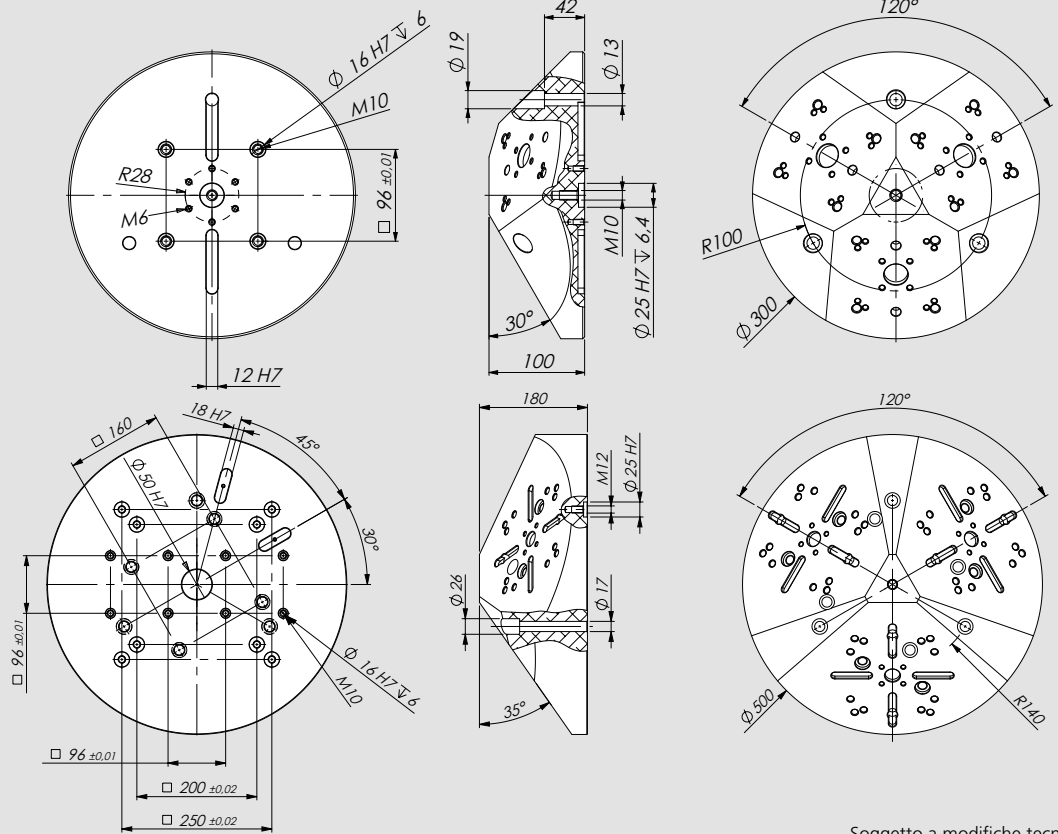
Caratteristiche tecniche

- Materiale: ALU

Dotazione standard

Chiavette e viti per morse IMG, V5 e E5
Perni e viti per Plus 5

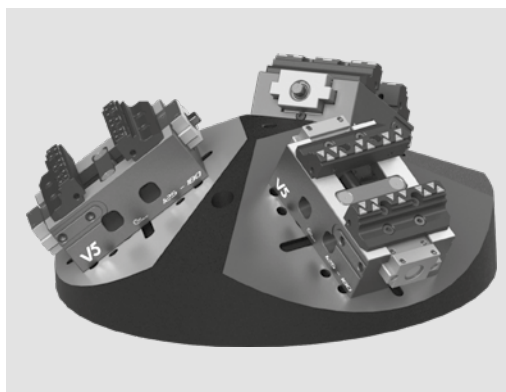
IMG 88 - 130
V5 88 - 130
E5 88 - 130
PLUS 5 - 52



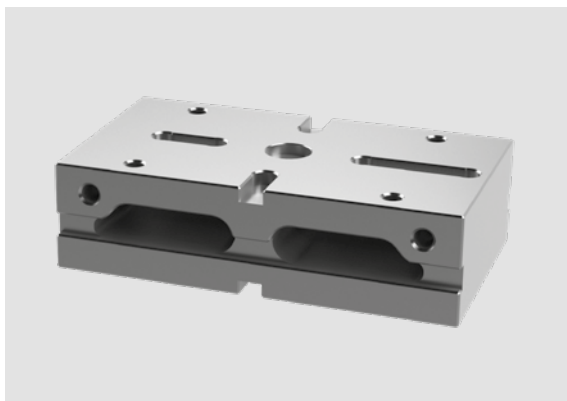
Soggetto a modifiche tecniche

Tipo	Cod.	Peso (Kg)
Per IMG, V5, E5 88-130 e PLUS 5 - 52	58343210	12
Per IMG 125-180, IMG 125-220, V5, E5 125-180 e PLUS 5 - 96	58353210	55

Esempio di impiego



Rialzo



Applicazioni/Benefici cliente

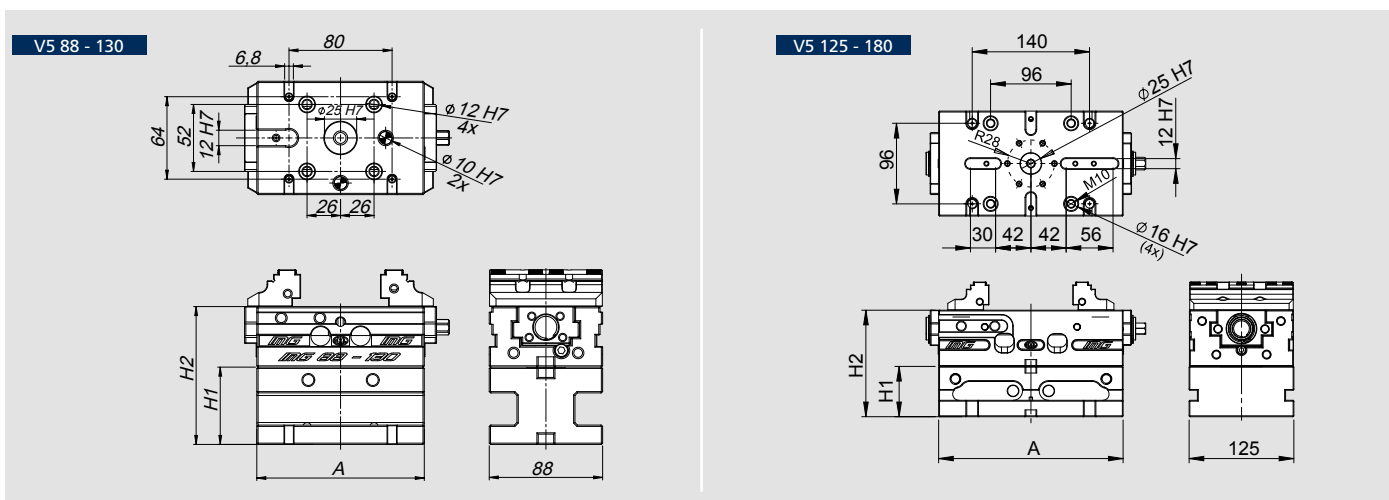
- Ideale per macchine a 5 assi
- Design compatto
- Possibilità di montaggio diretto su tavola macchina con cave a T
- Possibilità di montaggio diretto su piastra singola o DUO APS (passo 200)

Caratteristiche tecniche

- Materiale: acciaio

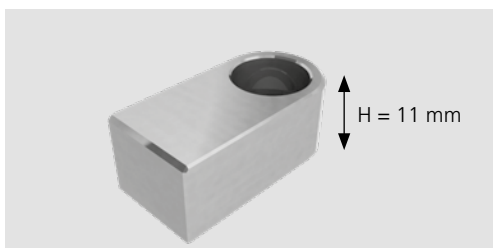
Dotazione standard

Su richiesta: Chiavette per IMG / Perni APS / Chiavette per tavola macchina



Tipo	Codice	H1	H2	A	Peso
Per V5 88 - 130	58342018	60	107	130	4 Kg
Per V5 88 - 130	58342028	100	207	130	6 Kg
Per V5 125 - 180	58352017	60	124	180	8 Kg
Per V5 125 - 180	58352027	100	147	180	12 Kg

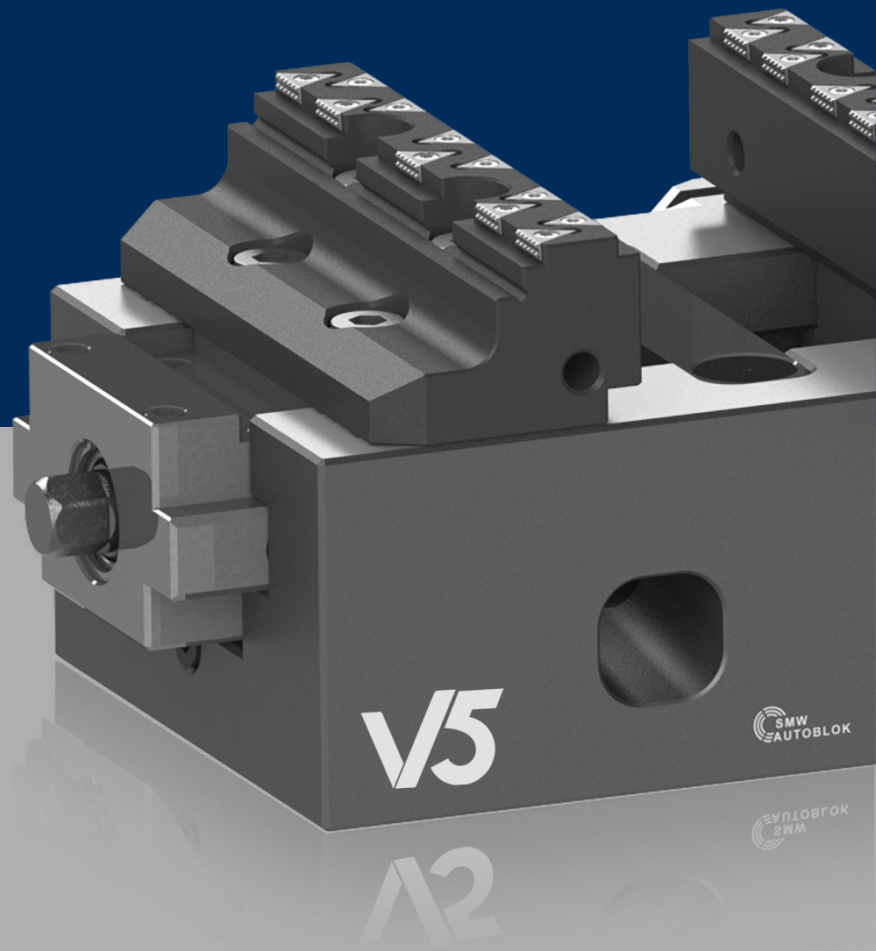
Chiavetta per uso singolo su APS 140 (lato morsa)



Tipo	Codice
V5 88	58351312
V5 125	

V5

Morsa Autocentrante
per macchine 5 assi



Morsa Autocentrante per macchine 5 assi

