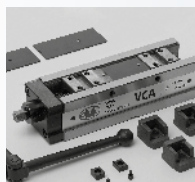




## Morse per macchine a 5 assi



### VCA

- VCA 100
- VCA 130
- VCA 160

Pagina 5.4.2



### VCA

- Ricambi

Pagina 5.4.8



### VCA

- Accessori

Pagina 5.4.4



### VCA

- Esempi di impiego

Pagina 5.4.13



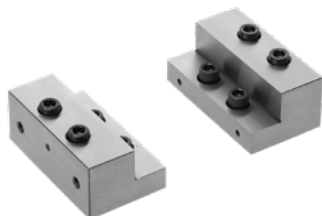
### Set base autocentrante VCA

corpo base attrezzatura di bloccaggio completa di:  
 chiave di manovra  
 carter protezione vite  
 2 chivette di posizionamento con viti  
 4 staffe di bloccaggio

Tipo per	Codice
VCA 100	77589070
VCA 130	77589170
VCA 160	77589270

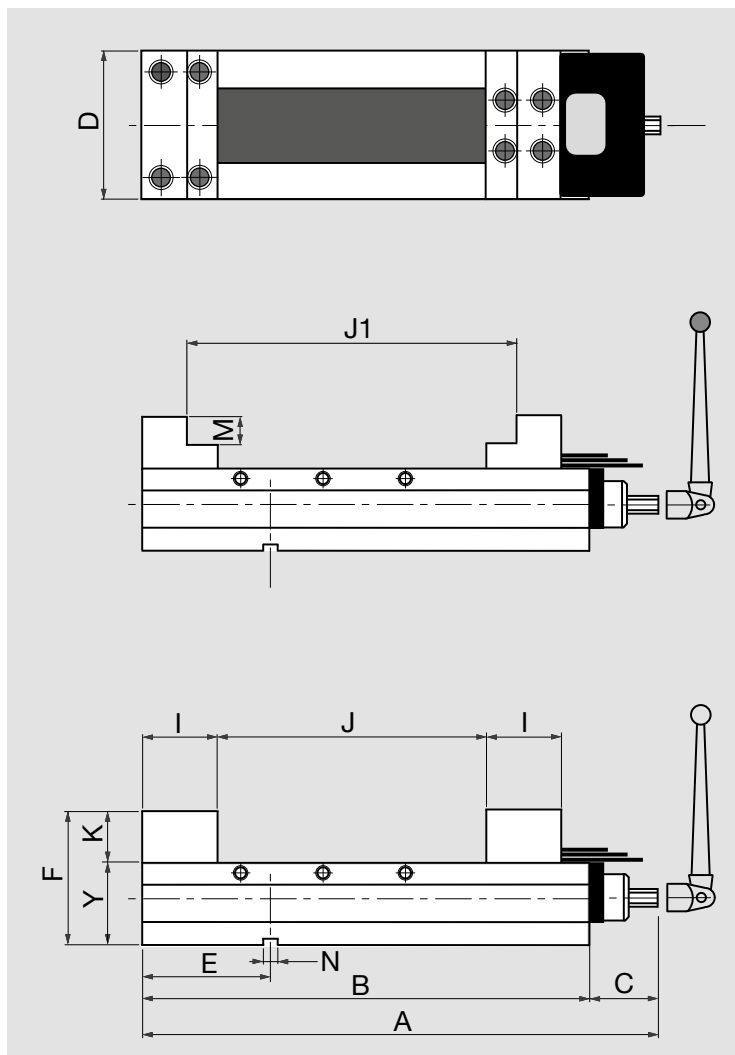
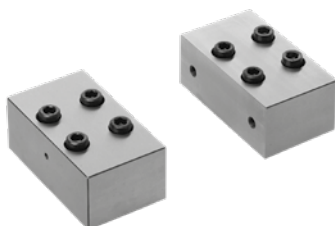
### Kit ganasce ad "L"

Tipo per	Codice
VCA 100	58907120
VCA 130	58917120
VCA 160	58927120



### Kit ganasce integrali

Tipo per	Codice
VCA 100	58907220
VCA 130	58917220
VCA 160	58927220



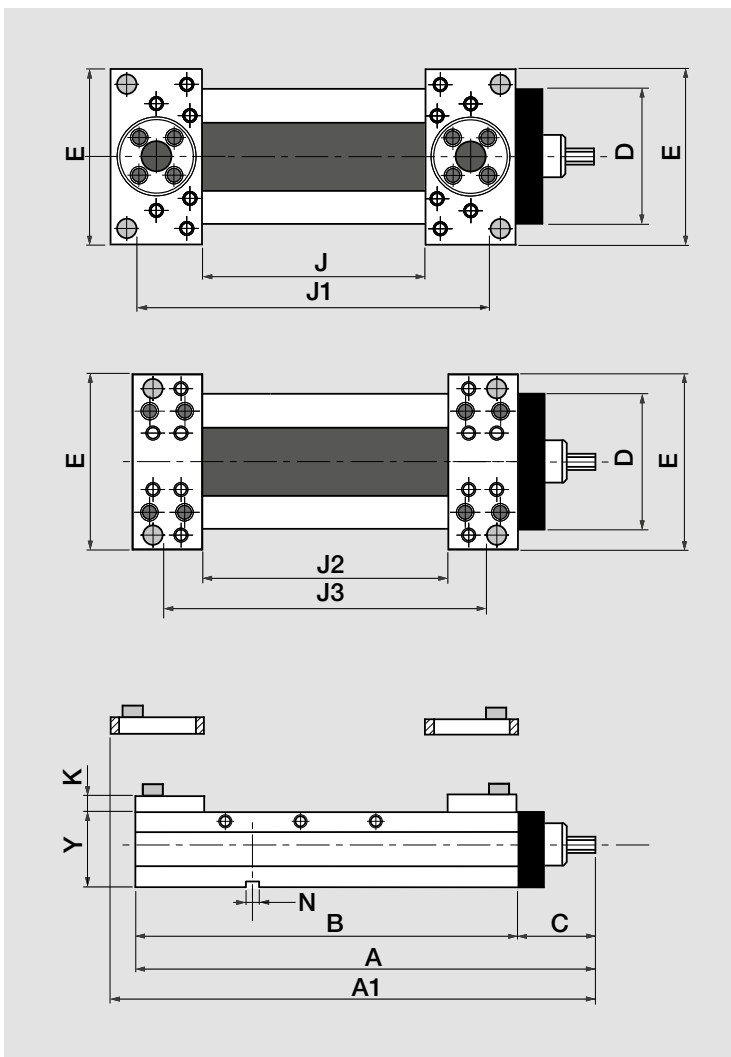
Modello	A mm	B mm	C mm	D mm	E mm	F mm	J mm		J1 mm		I mm	K mm	M mm	N mm	X mm	Y mm	Limite pressione KN (kgf)	Peso Kg
							min	max	min	max								
VCA 100	378	300		101	150	130	40	165	40	220	64	45	25		45	85	20 (2.000)	22
VCA 130	488	410	78	131	205	147	40	250	40	320	74	52	30	18	65	95	23 (2.300)	40
VCA 160	553	475		161	237,5	160	40	290	40	370	86	55	30		65	105	24 (2.400)	60

**Set base autocentrante VCA**

corpo base attrezzatura di bloccaggio completa di:  
 chiave di manovra  
 carter protezione vite  
 2 chiavette di posizionamento con viti  
 4 staffe di bloccaggio



Tipo per	Codice
VCA 100	77589070
VCA 130	77589170
VCA 160	77589270



**Kit ganasce gripper**

Tipo per	Codice
VCA 100	58907330
VCA 130	58917330
VCA 160	58927330



**Kit ganasce gripper oscillante**

Tipo per	Codice
VCA 100	58907340
VCA 130	58917340
VCA 160	58927340



Modello	A mm	A1 mm	B mm	C mm	D mm	E mm	J mm		J1 mm	J2 mm		J3 mm	K mm	N mm	Y mm	Limite pressione KN (kgf)	Peso Kg
							min	max		min	max						
VCA 100	378	397	300		101	160	5	122	270	40	170	230		85	20 (2.000)	19	
VCA 130	488	513	410	78	131	190	5	205	377	30	255	340	22	18	95	23 (2.300)	34
VCA 160	553	584	475		161	220	11	230	450	40	295	390		105	24 (2.400)	53	



Set 4 gripper h11 lisci

Codice

58906114



Set 4 gripper h11 dentati

Codice

58906124



Set 4 gripper h19 lisci

Codice

58906214



Set 4 gripper h19 dentati

Codice

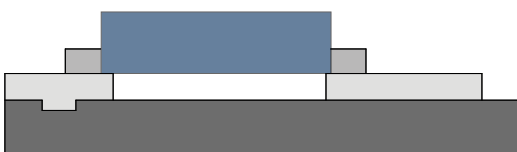
58906224



Set 4 gripper h24 lisci

Codice

58906314

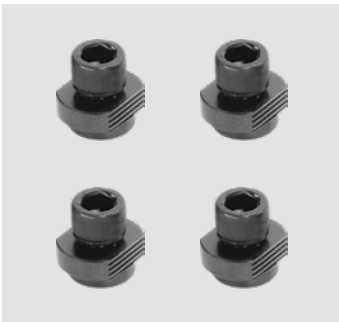
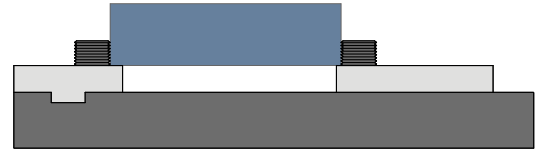




Set 4 gripper h24 dentati

Codice

58906324



Set 4 gripper h11 lisci-dentati

Codice

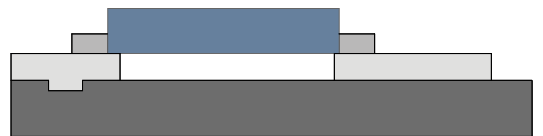
58906414



Set 4 gripper h25 teneri-lisci

Codice

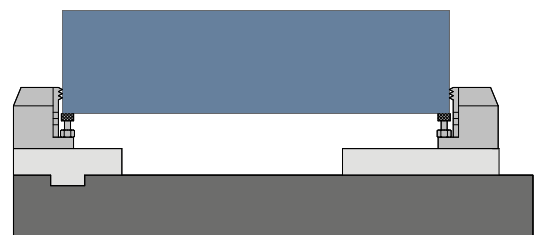
58906514



Set 4 gripper h50 dentati-vite regolabile

Codice

58906724



Set 4 gripper h50 lisci con appoggio

Codice

58906814



**Set 4 gripper h50 dentati con appoggio****Codice**

58906824

**Set 4 gripper h25 lisci con vite regolabile****Codice**

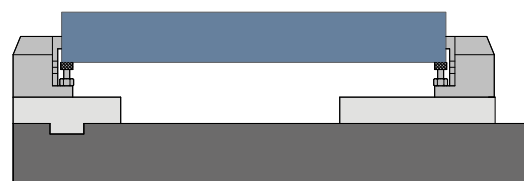
58906614

**Set 4 gripper h25 dentati con vite regolabile****Codice**

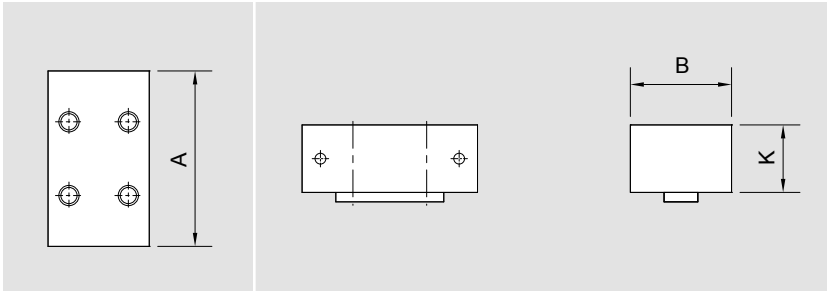
58906624

**Set 4 gripper h50 lisci con vite regolabile****Codice**

58906714

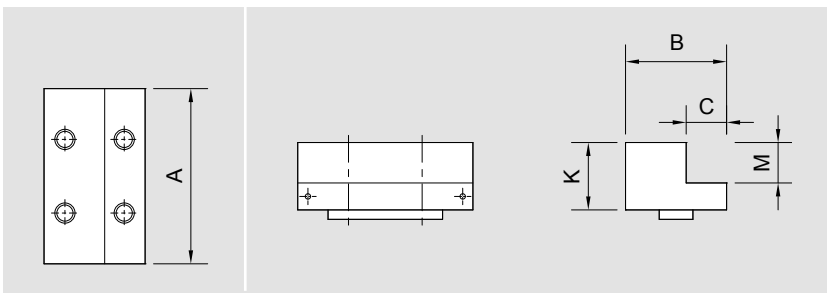


Ganascia mobile integrale (con carter protezione vite telescopico)



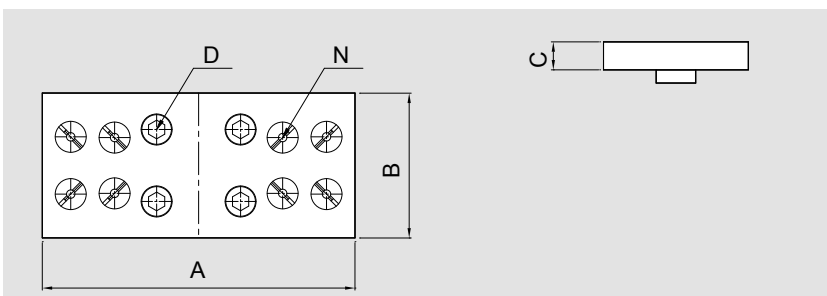
Codice	Tipo	A mm	B mm	K mm	Peso Kg
58900320	100	100	64	45	2,5
58910320	130	130	74	52	4,5
58920320	160	160	86	55	6

Ganascia mobile a "L" (con carter protezione vite telescopico)



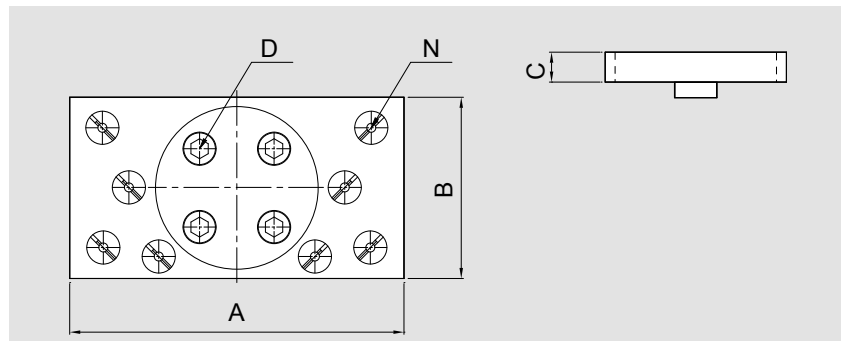
Codice	Tipo	A mm	B mm	C mm	K mm	M mm	Peso Kg
58900310	100	100	64	26	45	25	1,5
58910310	130	130	74	30	52	30	2,8
58920310	160	160	86	35	55	30	4,2

Ganascia mobile gripper



Codice	Tipo	A mm	B mm	C mm	D mm	N	Peso Kg
58900330	100	160	64	22	M10x25L	6	1,4
58910330	130	190	88	22	M12x30L	8	2,2
58920330	160	220	88	22	M14x30L	8	3,3

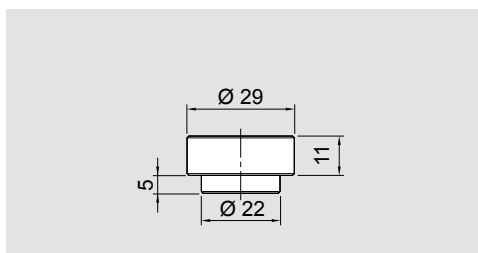
Ganascia mobile oscillante gripper



Codice	Tipo	A mm	B mm	C mm	D mm	N	Peso Kg
58900340	VCP 100	160	88	22	M10x25L	6	2,2
58910340	VCP 130	190	103	22	M12x30L	8	3,2
58920340	VCP 160	220	128	22	M14x30L	8	5,7

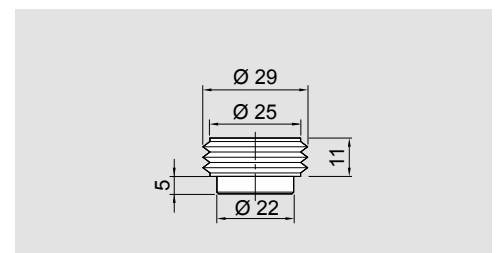
Gripper h11 liscio

Codice  
58906110



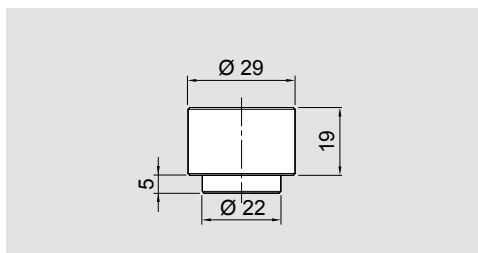
Gripper h11 dentato

Codice  
58906120



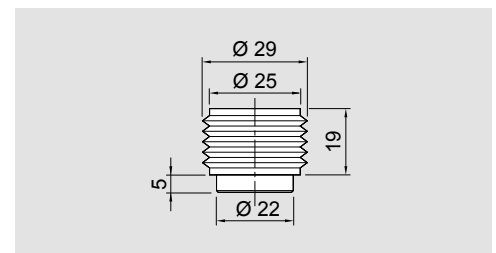
Gripper h19 liscio

Codice  
58906210



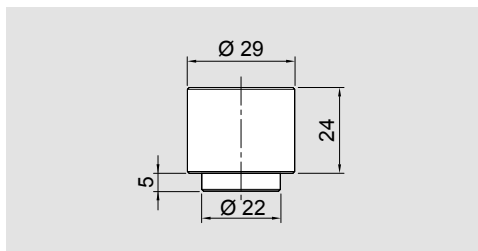
Gripper h19 dentato

Codice  
58906220



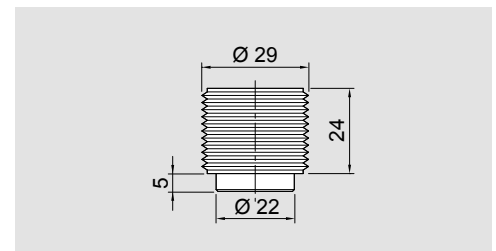
Gripper h24 liscio

Codice  
58906310



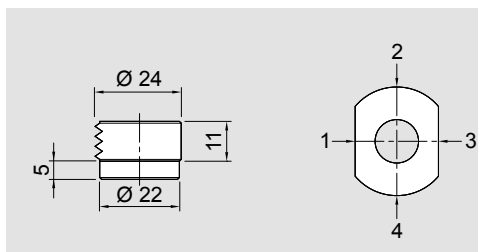
Gripper h24 dentato

Codice  
58906320



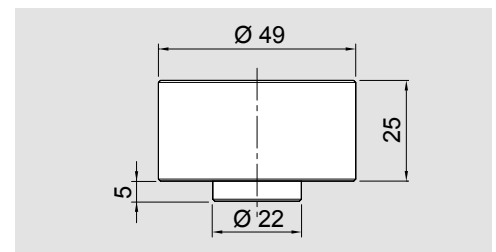
Gripper h11 liscio-dentato

Codice  
58906410



Gripper tenero h25 liscio

Codice  
58906510

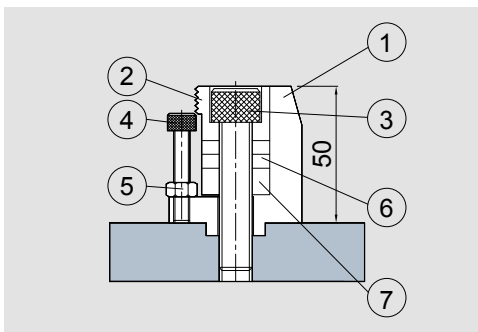
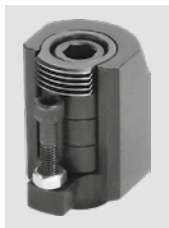




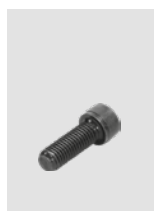
Gripper h50 dentato con vite regolabile

Codice

58906720



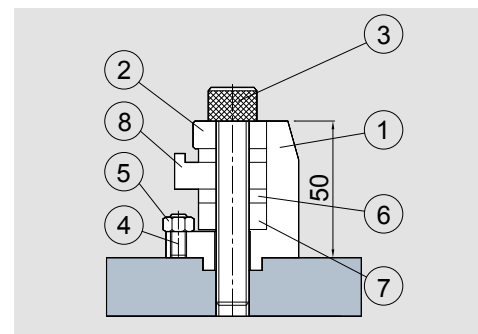
Pos.	Codice	Descrizione
1	58905120	Corpo esterno
2	58905220	Gripper dentato
3	71113109	Vite TCEI M12x60 12.9
4	71113047	Vite TCEI M6x30 12.9
5	71150206	Dado M6
6	58905410	Spessore (5 mm)
7	58905420	Spessore (10 mm)



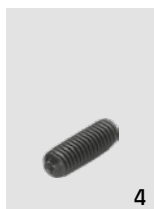
Gripper h50 liscio con appoggio

Codice

58906810



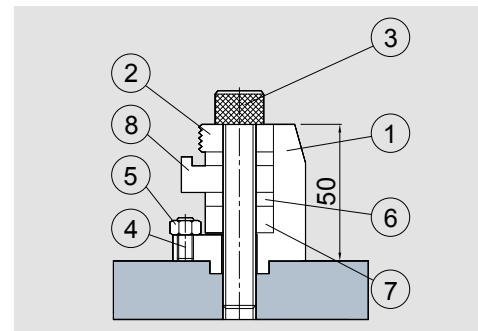
Pos.	Codice	Descrizione
1	58905120	Corpo esterno
2	58905310	Gripper liscio
3	71113110	Vite TCEI M12x70 12.9
4	71112124	Grano piatto M6x16
5	71150206	Dado M6
6	58905410	Spessore (5 mm)
7	58905420	Spessore (10 mm)
8	58905510	Anello di appoggio



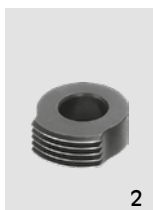
Gripper h50 dentato con appoggio

Codice

58906820

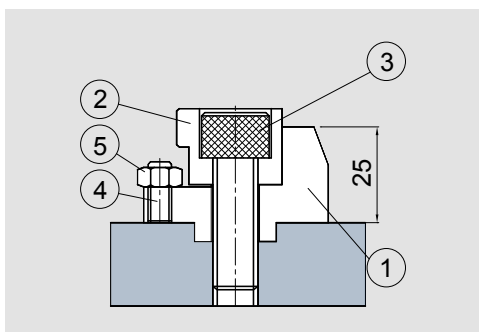


Pos.	Codice	Descrizione
1	58905120	Corpo esterno
2	58905320	Gripper dentato
3	71113110	Vite TCEI M12x70 12.9
4	71112124	Grano piatto M6x16
5	71150206	Dado M6
6	58905410	Spessore (5 mm)
7	58905420	Spessore (10 mm)
8	58905510	Anello di appoggio

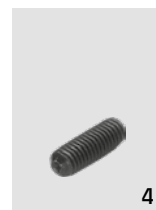


### Gripper h25 liscio con vite regolabile

Codice
58906610

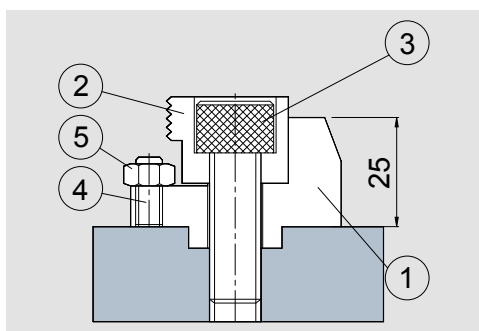


Pos.	Codice	Descrizione
1	58905120	Corpo esterno
2	58905210	Gripper liscio
3	71113105	Vite TCEI M12x35 12.9
4	71112124	Grano piatto M6x16
5	71150206	Dado M6

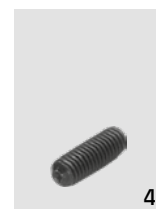


### Gripper h25 dentato con vite regolabile

Codice
58906620

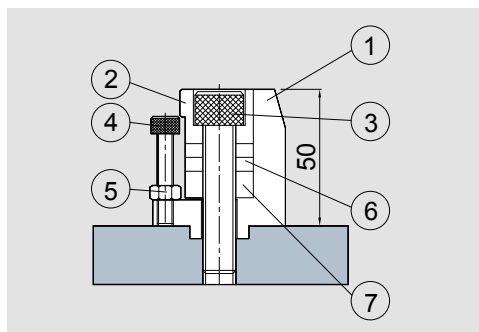


Pos.	Codice	Descrizione
1	58905110	Corpo esterno
2	58905220	Gripper dentato
3	71113105	Vite TCEI M12x35 12.9
4	71112124	Grano piatto M6x16
5	71150206	Dado M6



### Gripper h50 liscio con vite regolabile

Codice
58906710



Pos.	Codice	Descrizione
1	58905120	Corpo esterno
2	58905210	Gripper liscio
3	71113109	Vite TCEI M12x60 12.9
4	71113047	Vite TCEI M6x16 12.9
5	71150206	Dado M6
6	58905410	Spessore (5 mm)
7	58905420	Spessore (10 mm)

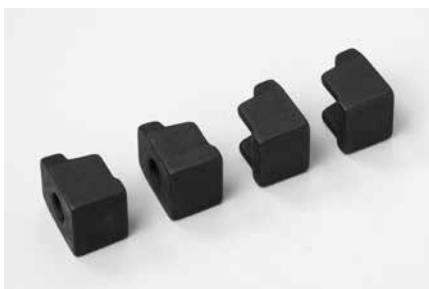


Coppia chiavette di posizionamento



Codice	mm
58901392	18 x 12
58901393	18 x 14
58901394	18 x 16
58901395	18 x 18
58901396	18 x 20
58901397	18 x 22

Kit 4 staffe



Codice	per modello
58902709	VCP 100 - VP 100
	VCP 130 - VP 130
	VCP 160 - VP 160

Chiave di manovra



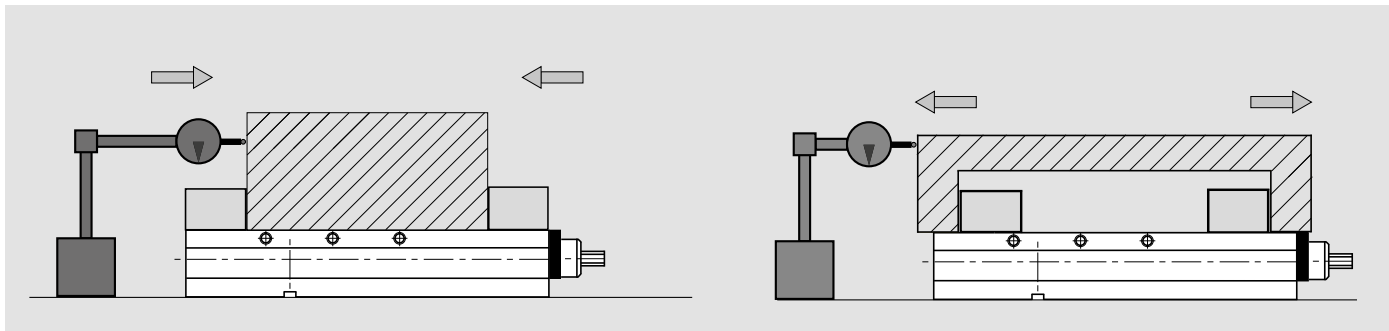
Codice	per modello
58901910	VCM 100 - VCA 100
	VCM 130 - VCA 130
	VCM 160 - VCA 160

Chiave dinamometrica

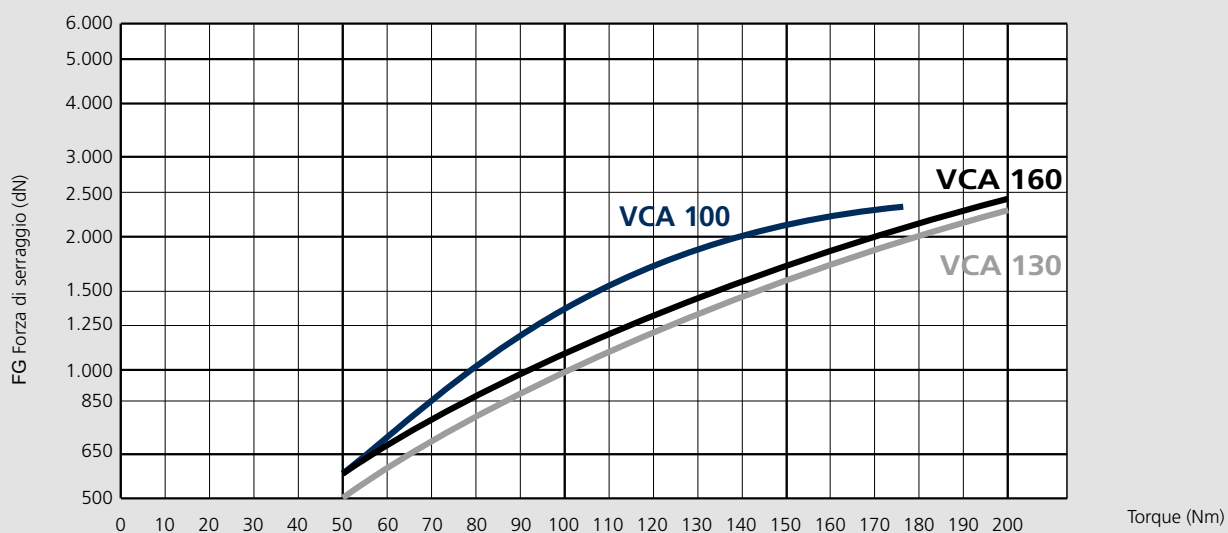


Codice	per modello
51501010	VCM 100 - VCA 100
	VCM 130 - VCA 130
	VCM 160 - VCA 160

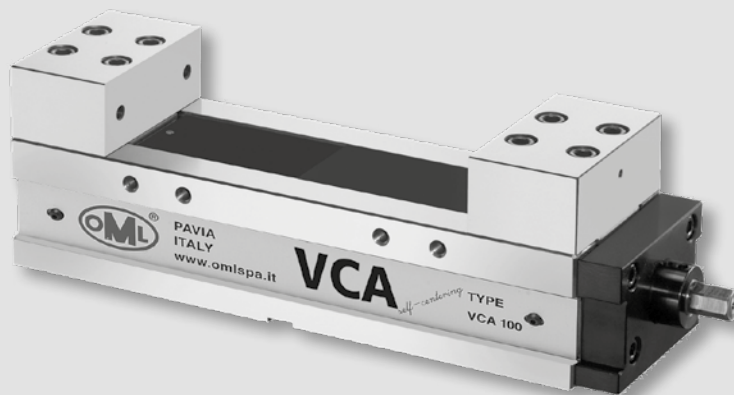
## Precisione di ripetibilità del bloccaggio modello VCA $\pm 0,01$



## Diagrammi forze di bloccaggio VCA senza moltiplicatore di pressione



Possibili configurazioni delle morse "SELF CENTERING"



Con ganasce integrali



Con ganasce a L



Con ganasce "GRIP"



Con ganasce "GRIP" oscillanti

# VCA

## Morse per macchine a 5 assi

