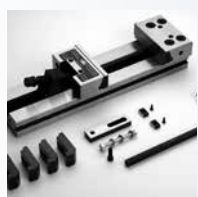


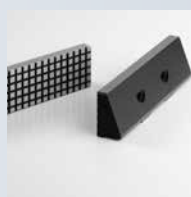
## Attrezzature di bloccaggio modulari



**LC**

Attrezzature di bloccaggio modulare

Page 3.2.3



**LC**

Ricambi

Page 3.2.8



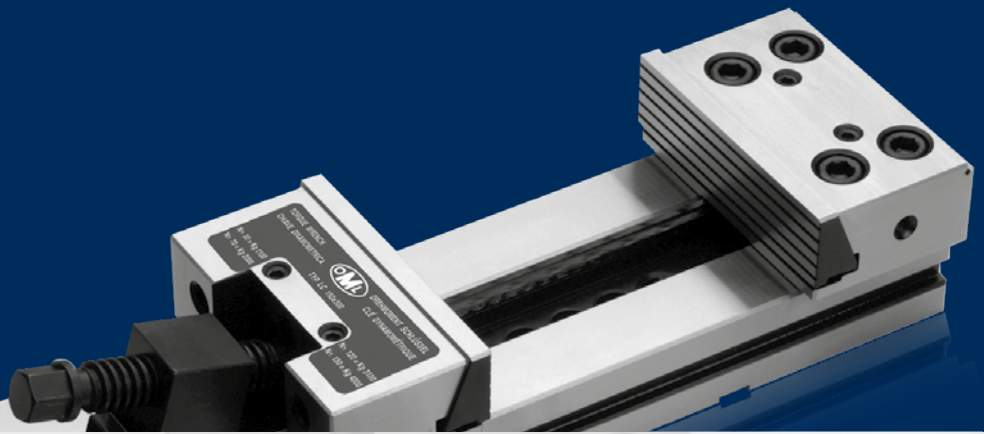
**LC**

Accessori

Page 3.2.4

**LC**

**è ...**

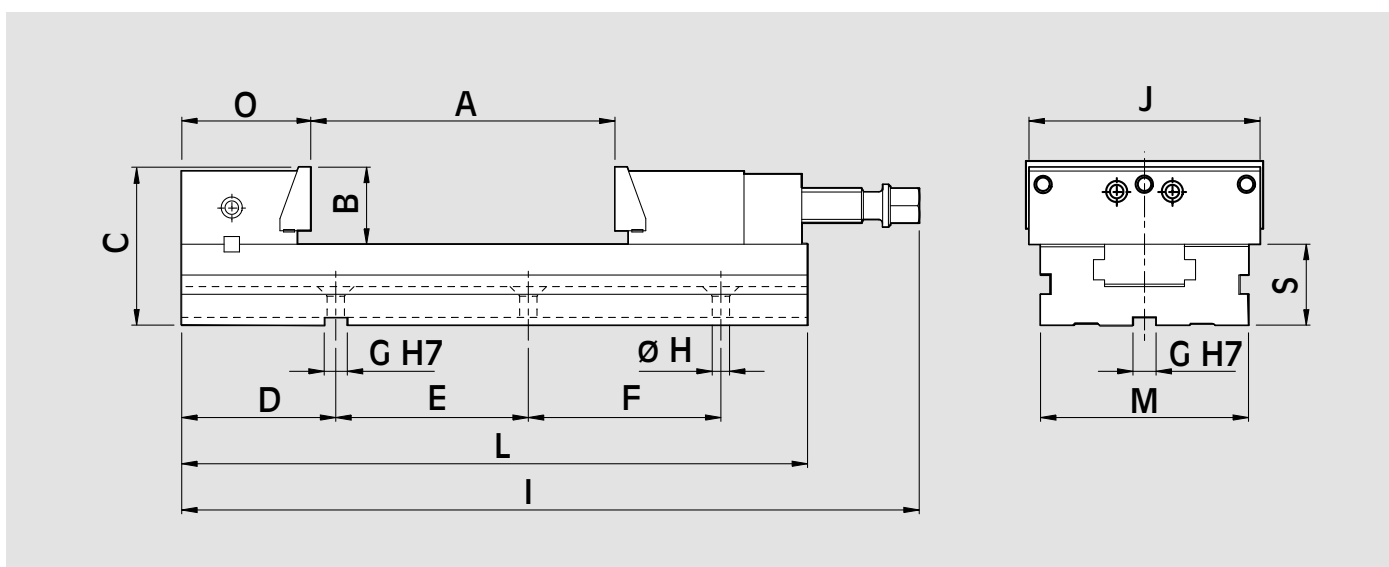


# LOW COST

La nuova MORSA LC si affianca alle originali OML TC e MC  
come soluzione "low cost".

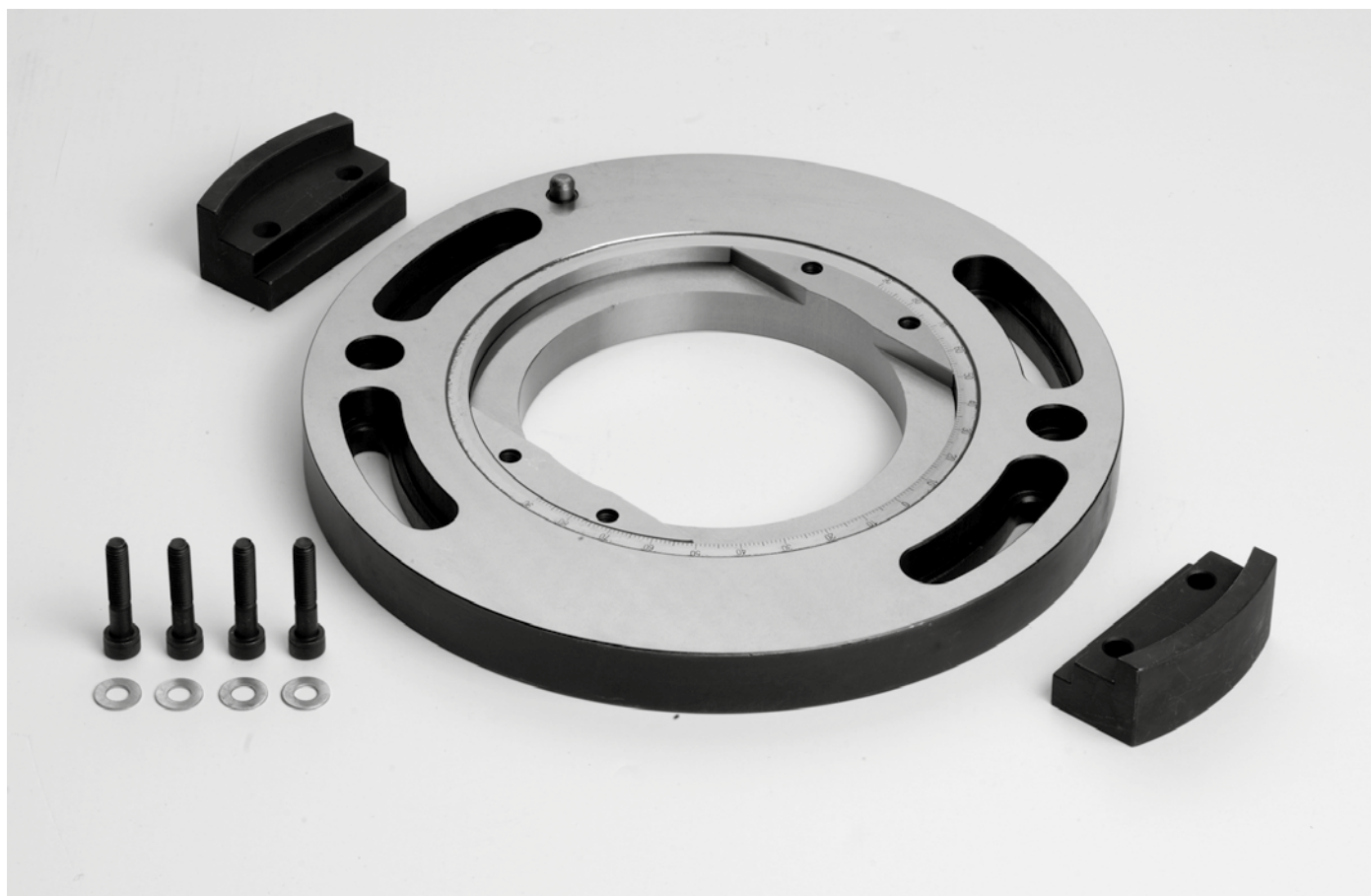


Attrezzatura di bloccaggio LC con: chiave a pipa, ganascia guidata (a richiesta ganascia oscillante), piastrina di fermo laterale, coppia chiavette di posizionamento h6 a scelta, carter protezione vite, 4 staffe di fissaggio, cassa imballo in cartone.



Codice-Nr.	Modello	A mm	B mm	C mm	D mm	E mm	F mm	G mm	H mm	I mm	J mm	L mm	M mm	O mm	S mm	Peso kg
77 58 95 01	LC 125 x 150	150	40	80	111	100	100	16	8,5	410	125	345	95	77,9	40	13
77 58 96 01	LC 150 x 200	200	50	100	122,5	100	100	16	12,5	500	150	420	125	89,4	50	26
77 58 96 02	LC 150 x 300	300	50	100	122,5	100	100	16	12,5	600	150	520	125	89,4	50	29
77 58 97 01	LC 200 x 300	300	65	135	145	100	100	16	12,5	680	200	595	170	113	70	69
77 58 97 02	LC 200 x 400	400	65	135	145	100	100	16	12,5	780	200	695	170	113	70	74

Base girevole per attrezzature LC



Codice-Nr. per Modello

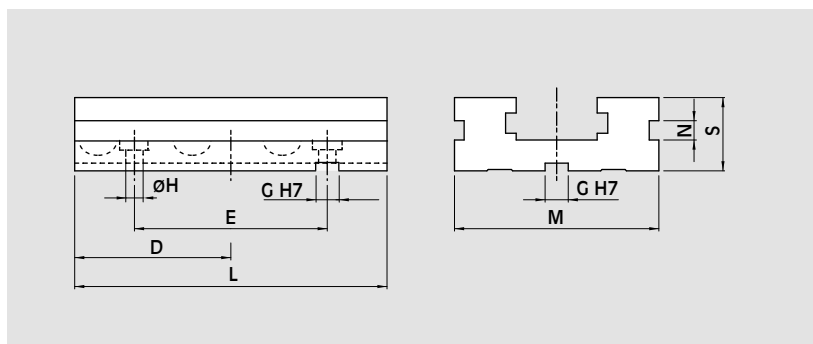
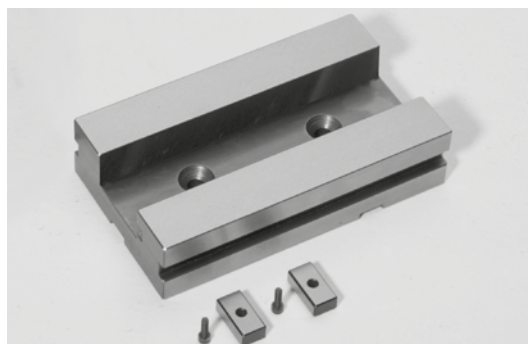
77 58 95 50 LC 125

77 58 96 50 LC 150

77 58 97 50 LC 200

Elemento di prolunga LC

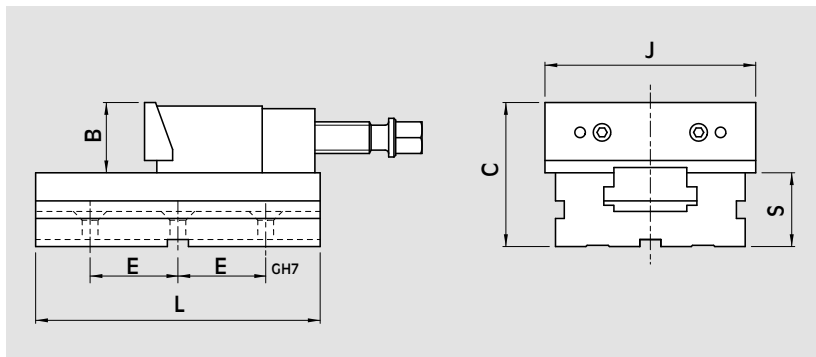
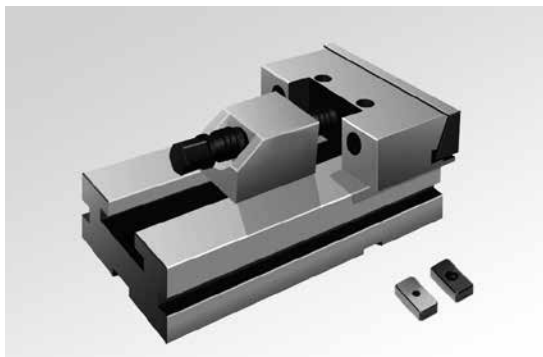
con coppia di chiavette di posizionamento h 6 (a scelta)



Codice-Nr.	per Modello	D mm	E mm	G mm	H mm	L mm	M mm	S mm
58 95 17 00	LC 125	40	40	16	8,5	160	95	40
58 96 17 00	LC 150	40	50	16	13	230	125	50
58 97 17 00	LC 200	50	100	16	17	300	170	70

**Elemento di prolunga completo LC**

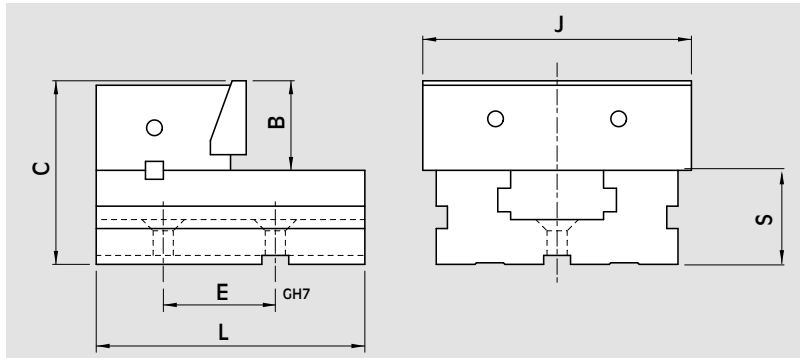
con coppia di chiavette di posizionamento h 6 (a scelta).



Codice-Nr.	per Modello	B mm	C mm	J mm	L mm	S mm	E mm	Peso kg
58 95 71 20	LC 125	40	80	125	160	40	40	6,3
58 96 71 20	LC 150	50	100	150	230	50	50	14,2
58 97 71 20	LC 200	65	135	200	300	70	100	35,0

**Base con supporto fisso LC**

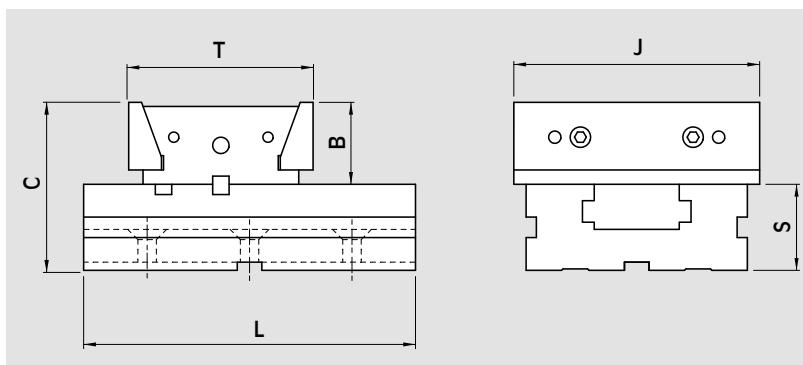
completa di coppia di chiavette di posizionamento h 6 (a scelta).



Codice-Nr.	per Modello	B mm	C mm	J mm	L mm	S mm	E mm	Peso kg
58 95 70 20	LC 125	40	80	125	160	40	40	5,8
58 96 70 20	LC 150	50	100	150	230	50	50	12,6
58 97 70 20	LC 200	65	135	200	300	70	100	29,8

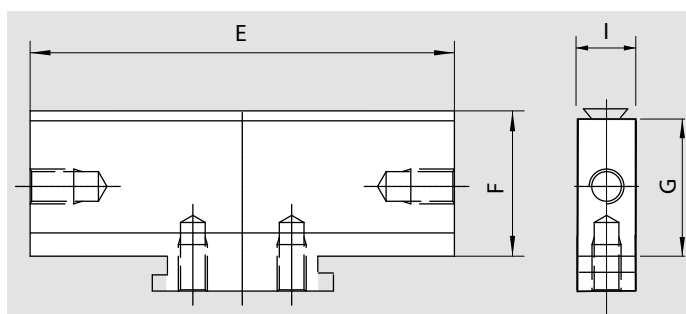
## Base con supporto a doppia ganascia fissa - LC

completa di coppia di chiavette di posizionamento h 6 (a scelta).

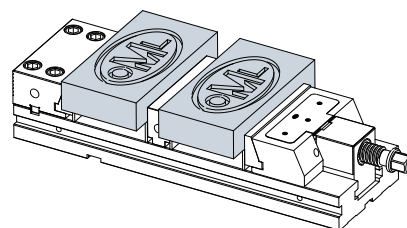


Codice-Nr.	Modello	B mm	C mm	J mm	L mm	S mm	T mm	Peso kg
58 95 70 60	LC 125	40	80	125	160	40	84,8	6,0
58 96 70 60	LC 150	50	100	150	230	50	101,8	13,3
58 97 70 60	LC 200	65	135	200	300	70	132,8	30,0

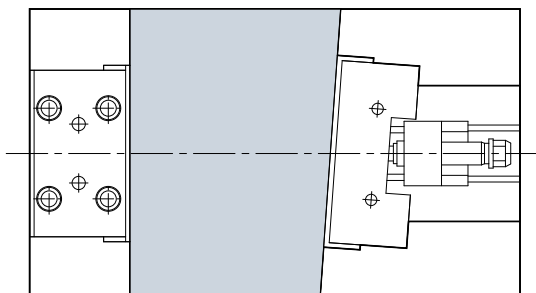
## Ganascia intermedia LC



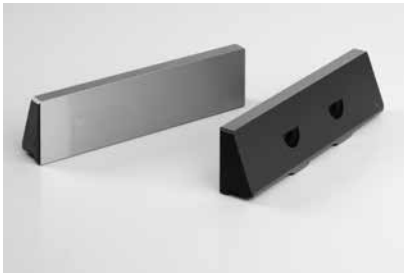
Codice-Nr.	per modello	E mm	F mm	G mm	I mm
58 95 41 10	LC 125	121	38	33	30
58 96 41 10	LC 150	146	48	43	30
58 97 41 10	LC 200	196	68	53	30



## Supporto mobile oscillante con ganascia LC

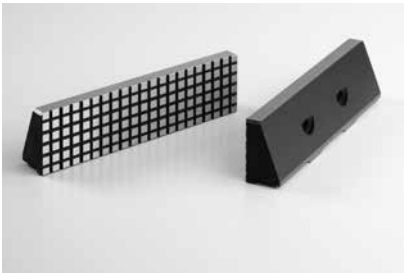


Codice-Nr.	per Modello
58 95 73 50	LC 125
58 96 73 50	LC 150
58 97 73 50	LC 200



Coppia di ganasce lisce LC

Codice-Nr.	per Modello
58 95 04 09	LC 125
58 96 04 09	LC 150
58 97 04 09	LC 200



Coppia di ganasce zigrinate LC

Codice-Nr.	per Modello
58 95 44 29	LC 125
58 96 44 29	LC 150
58 97 44 29	LC 200

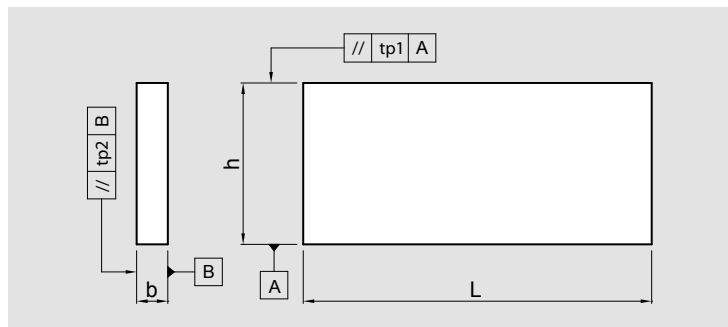


Inserto per assetto verticale

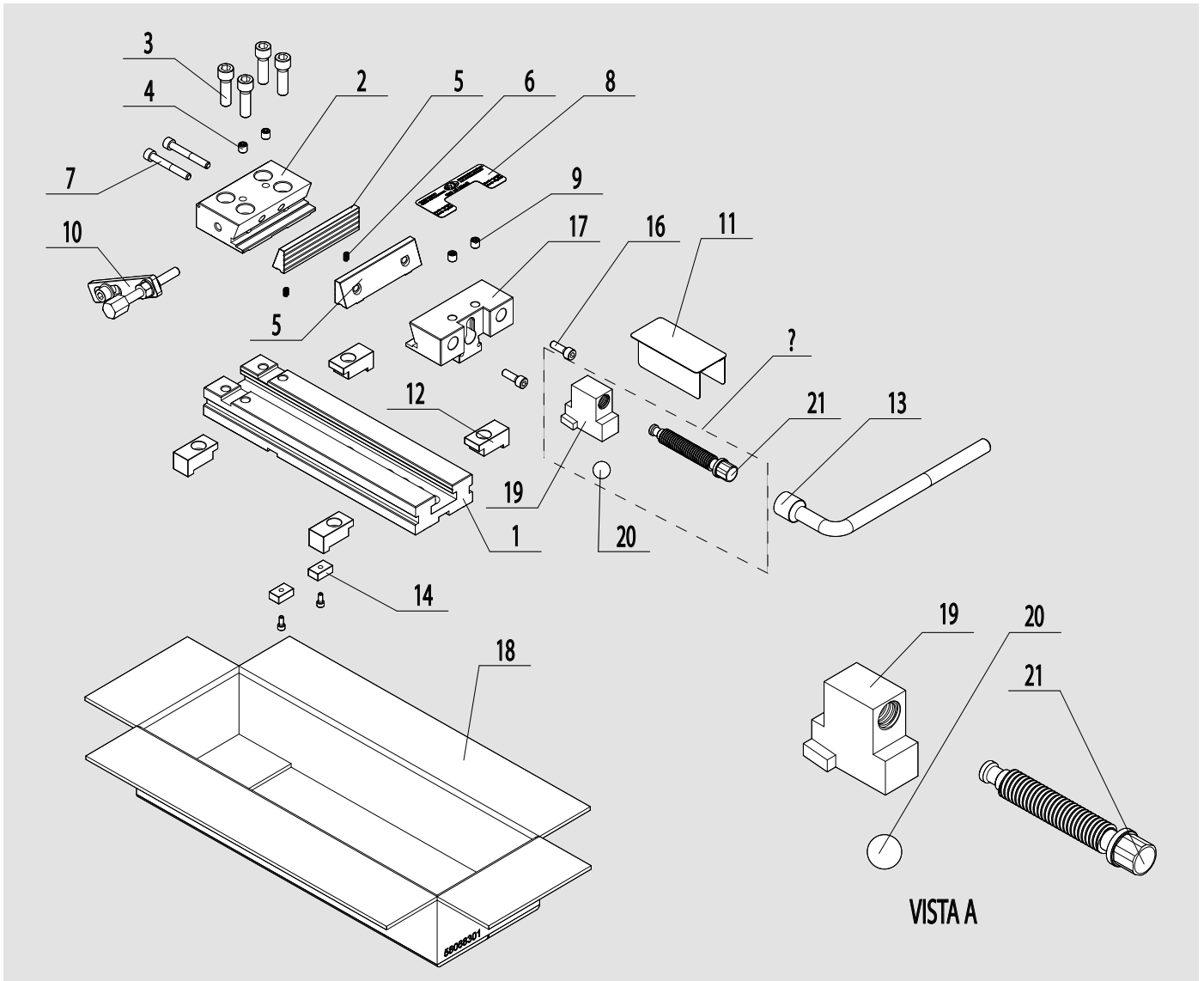
Codice-Nr.	per Modello
58 95 33 00	LC 125
58 96 33 00	LC 150
58 97 33 00	LC 200



Set di 6 coppie di parallele (no clak) LC

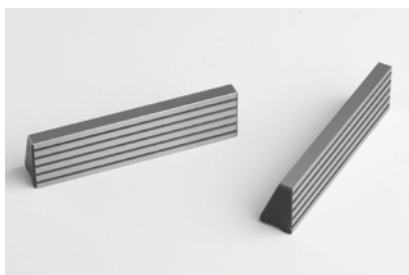


Codice-Nr.	per modello	h	L	B	tolleranze	
		mm	mm	mm	A	B
58 96 92 06	LC 150	25 - 30 - 35 - 40 - 45 - 47	150	8	0,009	0,005
58 97 92 06	LC 200	40 - 45 - 50 - 55 - 60 - 62	200	8	0,009	0,005



Pos.	Descrizione	Quantità	Pos.	Descrizione	Quantità
21	Vite bloccaggio	1	10	Kit piastrina fermo laterale	1
20	Sfera posizionamento blocchetto	1	9	Vite STEI M10X20 UNI 5923 45H	2
19	Blocchetto porta vite	1	8	ETICHETTA LC	1
18	Scatola cartone	1	7	VITE TCEI M8x60 UNI5931 8,8	2
17	Supporto mobile guidato	1	6	MOLLA 7.3X14.5 SPEC D11910	4
16	Vite TCEI -pg-UNI5931 M8x25	2	5	Ganascia rigata	2
15	VITE TCEI M5x12 UNI5931 12.9	2	4	VITE STEI M10x10 UNI5923 45H	2
14	Chiavetta di posizionamento	2	3	VITE T.C.E.I. M12X40 UNI5931 12.9	4
13	Chiave a pipa 19	1	2	Supporto fisso singolo	1
12	Set 4 staffe	4	1	Base AP 95X345	1
11	Carter protezione vite	1			





**Coppia di ganasce rigate**

Cod.	per modello
58 95 44 19	LC 125
58 96 44 19	LC 150
58 97 44 19	LC 200



**Supporto fisso con ganascia**

Cod.	per modello
58 95 72 10	LC 125
58 96 72 10	LC 150
58 97 72 10	LC 200



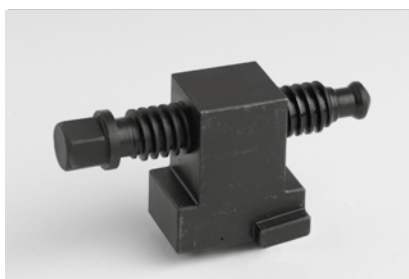
**Supporto mobile guidato con ganascia**

Cod.	per modello
58 95 73 60	LC 125
58 96 73 60	LC 150
58 97 73 60	LC 200



**Chiave a pipa**

Cod.	per modello
58 95 19 00	LC 125
58 96 19 00	LC 150
58 97 19 00	LC 200



**Blocchetto con vite di bloccaggio manuale**

Cod.	per modello
58 95 74 10	LC 125
58 96 74 10	LC 150
58 97 74 10	LC 200



**Blocchetto porta vite inclusa sfera**

Cod.	per modello
58 95 12 10	LC 125
58 96 12 10	LC 150
58 97 12 10	LC 200



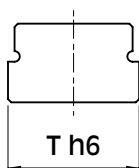
Vite di bloccaggio

Cod.	per modello	
58 95 08 10	LC 125	
58 96 08 10	LC 150	
58 97 08 10	LC 200	



Sfera di posizionamento

Cod.	per modello	
58 95 10 00	LC 125	
58 96 10 00	LC 150	
58 97 10 00	LC 200	



Coppia chiavette di posizionamento

Cod.	T h6	per modello
58 96 13 92	16/12	LC 125 - LC 150 - LC 200
58 96 13 93	16/14	
58 96 13 94	16/16	
58 96 13 95	16/18	
58 96 13 96	16/20	
58 96 13 97	16/22	



Piastrina di fermo laterale

Cod.	per modello	
58 95 50 00	LC 125	
58 96 50 00	LC 150	
58 97 50 00	LC 200	



Carter protezione vite

Cod.	per modello	
58 95 28 10	LC 125	
58 96 28 10	LC 150	
58 97 28 10	LC 200	



Set di 2 coppie di staffe

Cod.	per modello	
58 95 27 09	LC 125	
58 96 27 09	LC 150	
58 97 27 09	LC 200	